



SPATIAL AND REGIONAL PLANNING DESIGN: Case study. Głusk district in Lublin

*Katarzyna Pałubska PhD, Eng.
Małgorzata Sosnowska PhD, Eng. of Architecture*



Erasmus+

Case study

The project was made by third year students of the field of spatial development studies. The project contains analyzes of the current state of the district, which were made on the basis of initial materials for the local plan covering the Głusk district (e.g. Current Spatial Development Conditions and Directions Study for Lublin). Students made the project in a descriptive and graphical form. The graphic part included the design of the local spatial development plan and a legend of graphic designations.

This document only shows the graphical part of the students' project.

Głusk district in Lublin

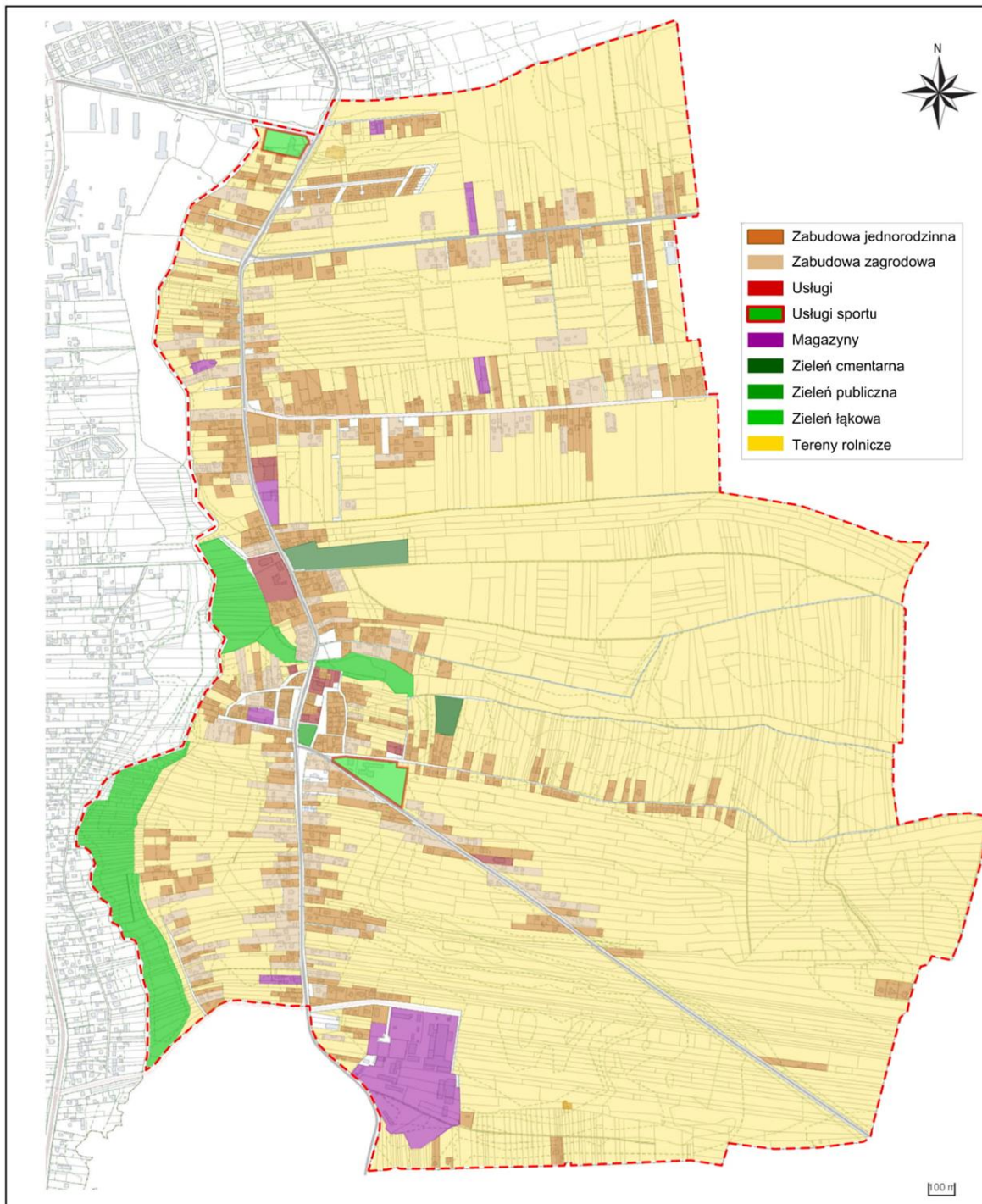
Analyzes

Functional and spatial analysis

In the Głusk district, the main part of the area is occupied by agricultural areas. Single-family housing is located near major communication routes. Single-family and farm buildings are the dominant form of development in the district of Głusk.

The greenery found in the area of the study comprises: meadows identified at the western boundary of the study, cemetery greenery (municipal cemetery and Jewish cemetery), the public greenery enjoys the smallest share.

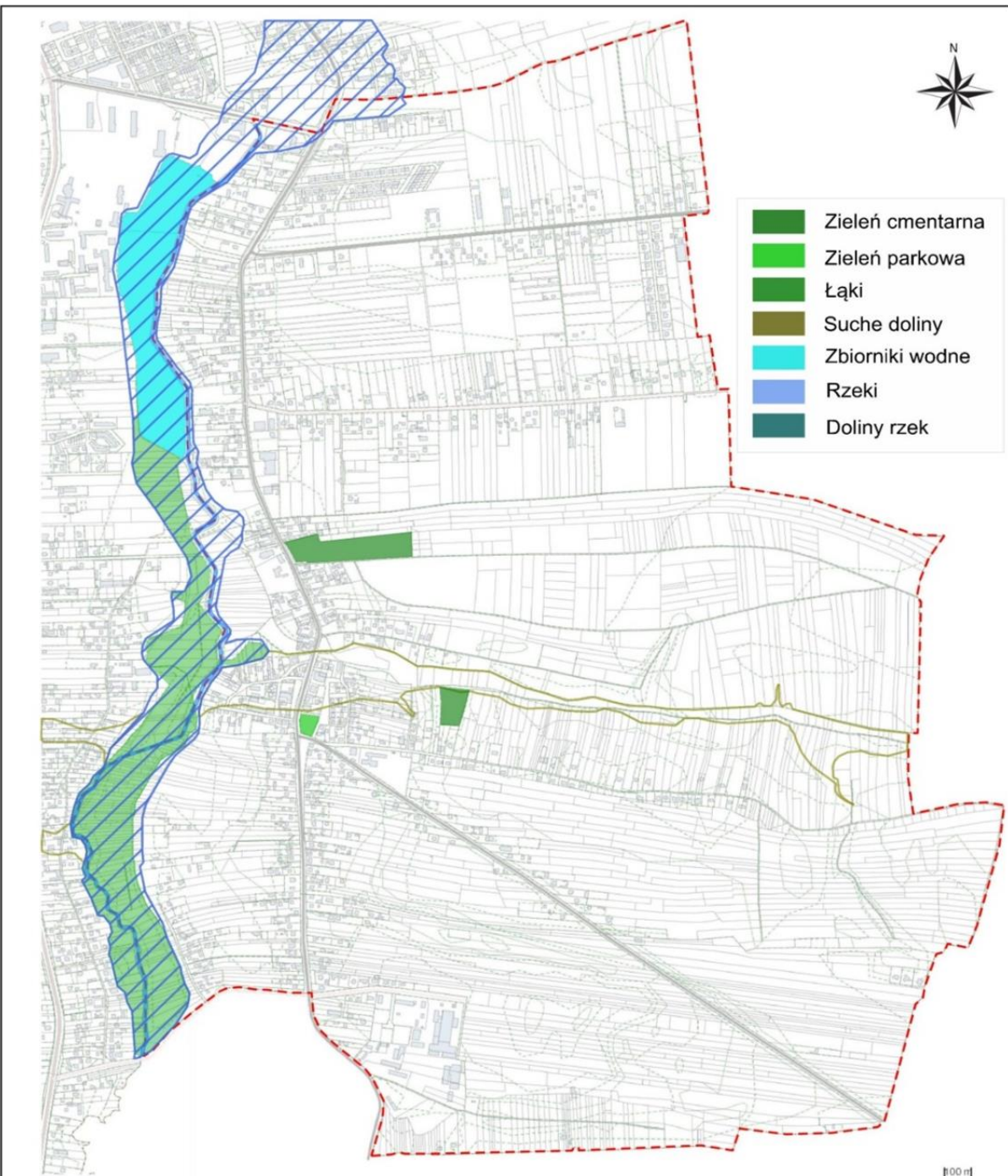
The area of the study includes storage warehouse facilities and industrial production facilities. There are also service facilities in Głusk, marked in red on the map.



Głusk district in Lublin

Natural environment

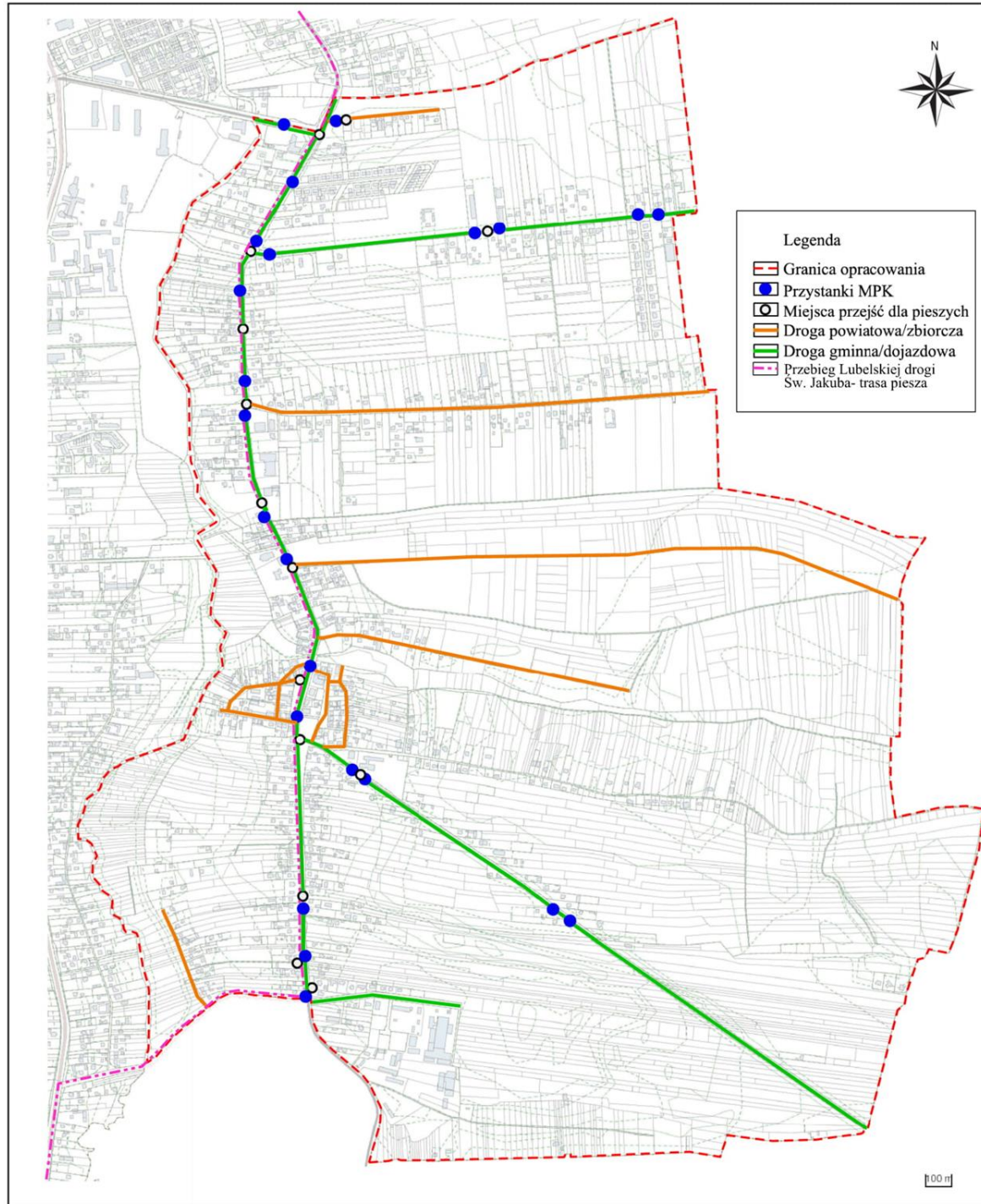
The western part of the the Głusk district there is the Czerniejówka river valley. The valley is covered with green meadows and agricultural wasteland. The valley is mostly a flood plain. Park greenery and designed greenery are located in the central part of the District. The analyzed area has a dry valley (or a gorge). The cemetery greenery located in Głusk comprises a communal cemetery and a historic Jewish cemetery.



Głusk district in Lublin

Circulation and transportation

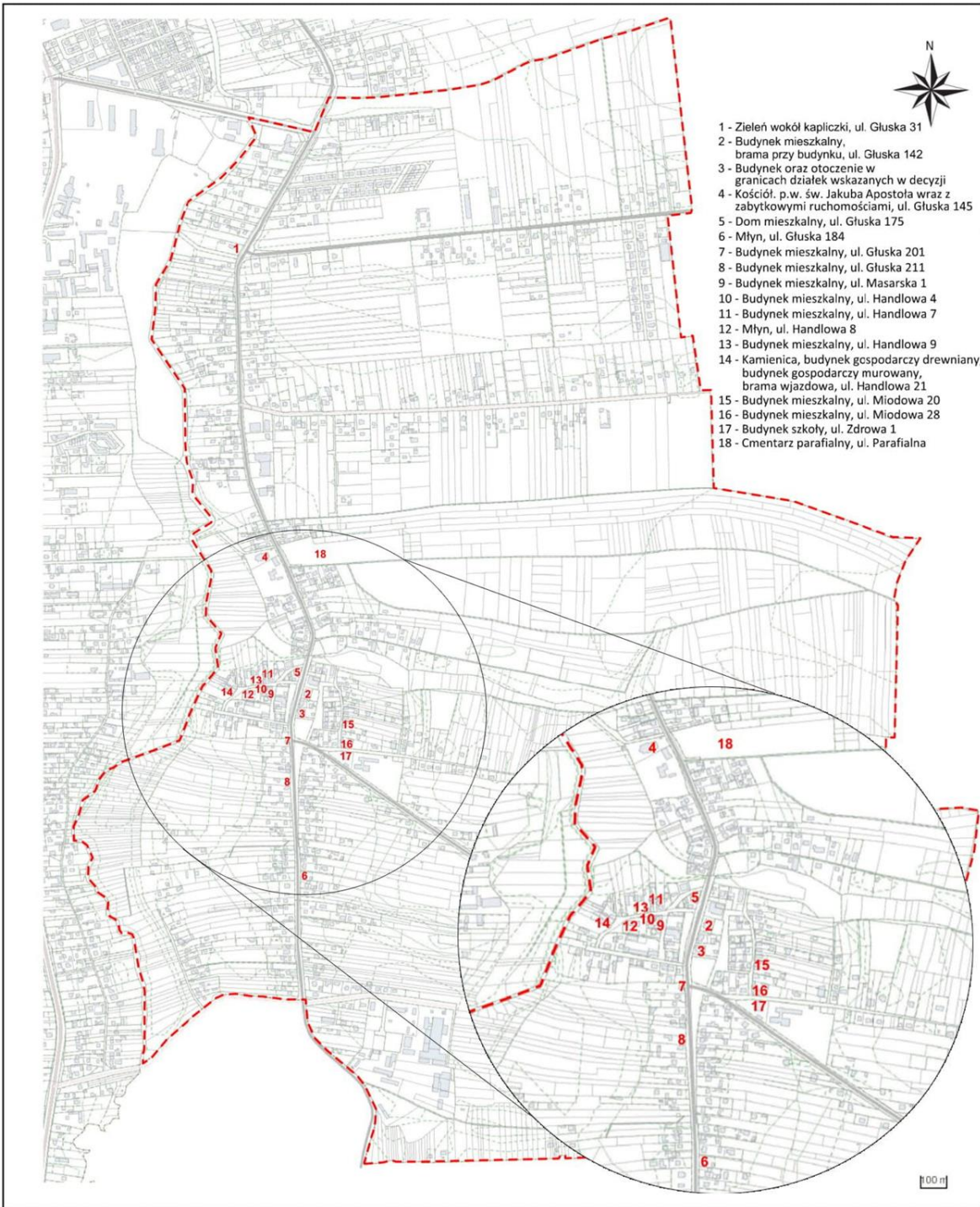
The Głusk district is connected to the city center by bus lines. There are two multiphase pedestrian crossings at the intersection of Głuska and Wyzwolenia streets, Głuska street and Zorza streets. There are no bicycle paths in the studied area. Due to the nature of the district with a predominance of single-family housing, larger car parks are located only at educational institutions and service facilities. Through the main streets of the district runs the pedestrian path of świętego Jakuba to Lublin-Sandomierz. According to the road classification, there is a powiat / collective road running through the studied area, comprising the following streets: Głuska, Wygodna, Zorza, Strojnowskiego (total length 7 233 m) and communal / access roads, which include: Zdrowa, Przepiórcza, Parafialna streets, Sachsów, Handlowa and Miętowa (total length 5,287). There are 22 public transport stops in the analyzed area



Głusk district in Lublin

Location of cultural heritage objects

There are eighteen objects entered in the list of historical monuments in the studied area.

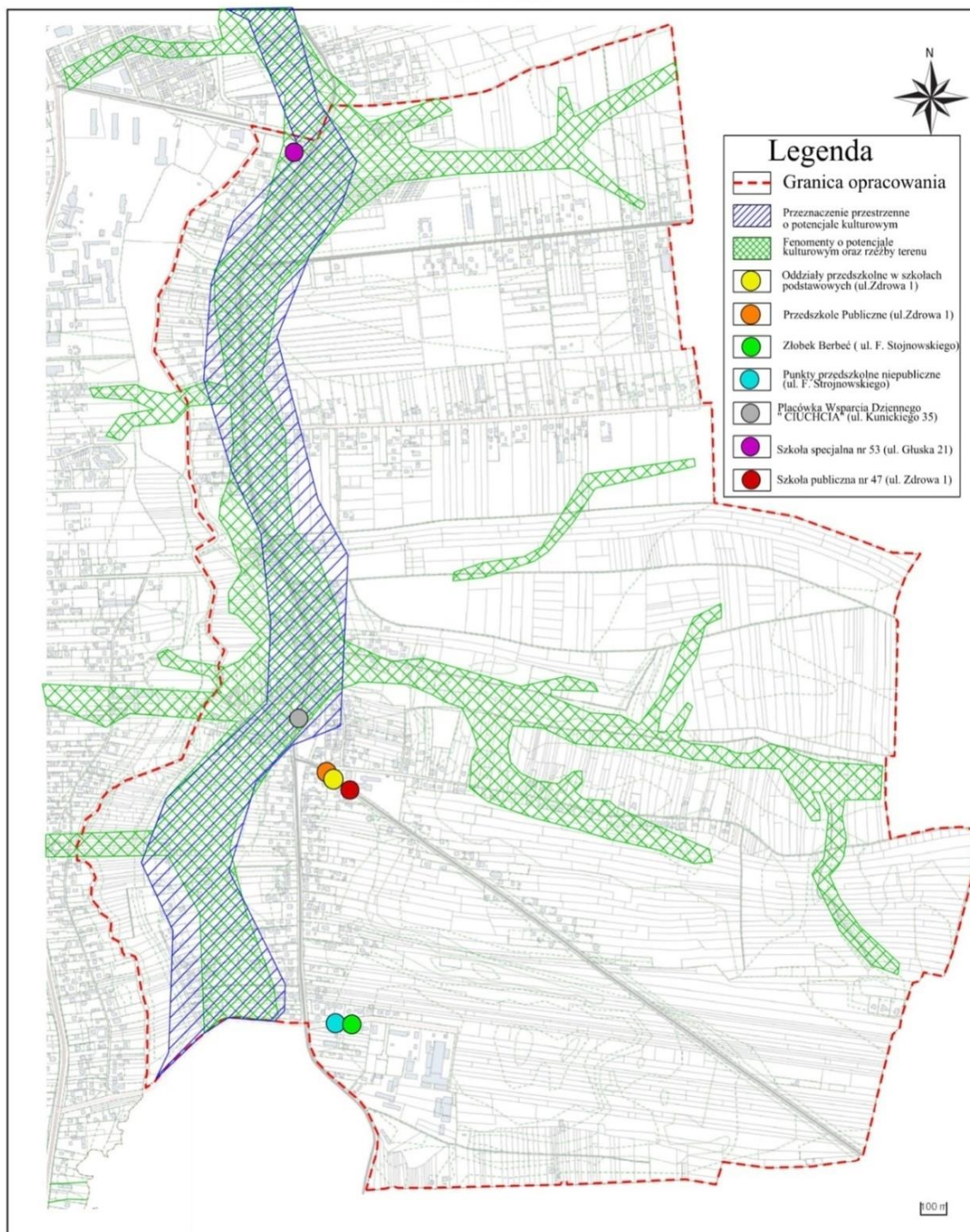


Głusk district in Lublin

Contemporary cultural goods and educational institutions

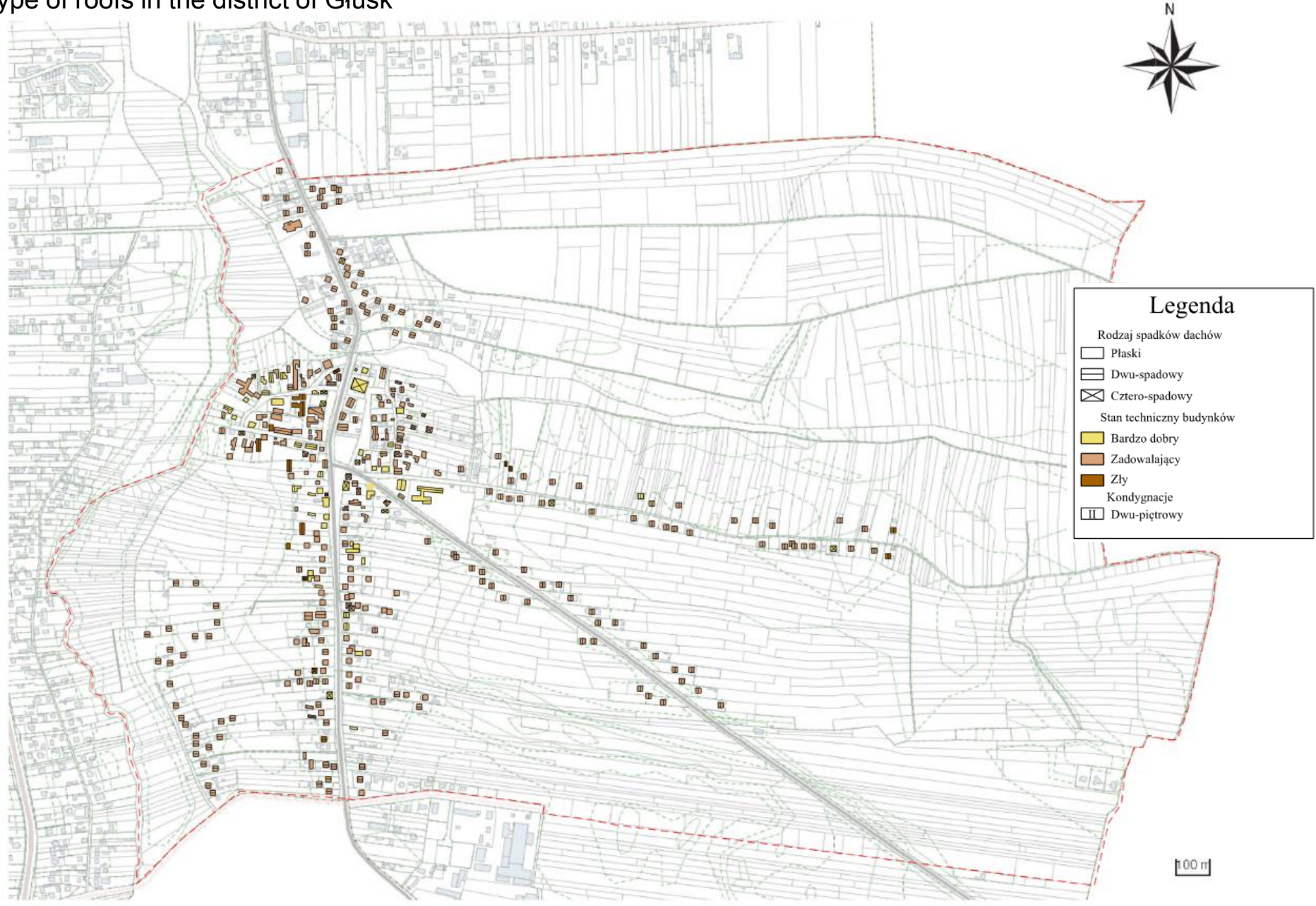
The analyzed area contains historical objects along Głuska and Handlowa streets.

Educational centers are located at Zdrowa St 1 and Głuska St 21. In the studied area there are also institutions such as: non-public kindergarten, nursery (F.Strojnowskiego street) and "Daytime support center Ciuchcia". The number of students in the area according to the study is up to 400 students.



Głusk district in Lublin

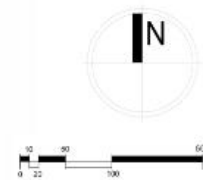
Type of roofs in the district of Głusk



Student's project of Local spatial development plan covering Głusk district in Lublin

MIEJSKOWY PLAN ZAGOSPODAROWANIA PRZESTRZENNEGO FRAGMENTU DZIELNICY GŁUSK W LUBLINIE

RYSUNEK PLANU - SKALA 1:5000



LEGENDA

- | | | | | | |
|---|---|---|---|---|---|
| <ul style="list-style-type: none"> — granica obszaru planu zagospodarowania przestrzennego — granice terenów zabudowy mieszkaniowej — granice terenów zabudowy usługowej — granice terenów zabudowy przemysłowej — granice terenów zabudowy rekreacyjnej — granice terenów zabudowy sportowej — granice terenów zabudowy kulturalnej — granice terenów zabudowy społecznej — granice terenów zabudowy publicznej — granice terenów zabudowy specjalnej — granice terenów zabudowy mieszkaniowej — granice terenów zabudowy usługowej — granice terenów zabudowy przemysłowej — granice terenów zabudowy rekreacyjnej — granice terenów zabudowy sportowej — granice terenów zabudowy kulturalnej — granice terenów zabudowy społecznej — granice terenów zabudowy publicznej — granice terenów zabudowy specjalnej | <ul style="list-style-type: none"> — granice terenów zabudowy mieszkaniowej — granice terenów zabudowy usługowej — granice terenów zabudowy przemysłowej — granice terenów zabudowy rekreacyjnej — granice terenów zabudowy sportowej — granice terenów zabudowy kulturalnej — granice terenów zabudowy społecznej — granice terenów zabudowy publicznej — granice terenów zabudowy specjalnej | <ul style="list-style-type: none"> — granice terenów zabudowy mieszkaniowej — granice terenów zabudowy usługowej — granice terenów zabudowy przemysłowej — granice terenów zabudowy rekreacyjnej — granice terenów zabudowy sportowej — granice terenów zabudowy kulturalnej — granice terenów zabudowy społecznej — granice terenów zabudowy publicznej — granice terenów zabudowy specjalnej | <ul style="list-style-type: none"> — granice terenów zabudowy mieszkaniowej — granice terenów zabudowy usługowej — granice terenów zabudowy przemysłowej — granice terenów zabudowy rekreacyjnej — granice terenów zabudowy sportowej — granice terenów zabudowy kulturalnej — granice terenów zabudowy społecznej — granice terenów zabudowy publicznej — granice terenów zabudowy specjalnej | <ul style="list-style-type: none"> — granice terenów zabudowy mieszkaniowej — granice terenów zabudowy usługowej — granice terenów zabudowy przemysłowej — granice terenów zabudowy rekreacyjnej — granice terenów zabudowy sportowej — granice terenów zabudowy kulturalnej — granice terenów zabudowy społecznej — granice terenów zabudowy publicznej — granice terenów zabudowy specjalnej | <ul style="list-style-type: none"> — granice terenów zabudowy mieszkaniowej — granice terenów zabudowy usługowej — granice terenów zabudowy przemysłowej — granice terenów zabudowy rekreacyjnej — granice terenów zabudowy sportowej — granice terenów zabudowy kulturalnej — granice terenów zabudowy społecznej — granice terenów zabudowy publicznej — granice terenów zabudowy specjalnej |
|---|---|---|---|---|---|

Zespół projektowy:
 1. Łuszczewska-Tymoszuk Anita
 2. Kinach Karolina
 3. Świętek Karolina
 4. Zięba Natalia

Student's project of Local spatial development plan covering Głusk district in Lublin

MIEJSKOWY PLAN ZAGOSPODAROWNIA PRZESTRZENNEGO DZIELNICY GŁUSK



WYKONAŁY:
JULIA BUCHAJCZYK
SYLWIA FAJDEK
MARTYNA KONEWKA
ELIZA KOZAK

Legenda

- Granica obszaru
- ▲ Nieprzekraczalna linia zabudowy
- Tereny zalewowe
- MN/U - Zabudowa mieszkaniowa z usługami
- ZC - Cmentarz
- MN - Zabudowa mieszkaniowa jednorodzinna
- U1 - Tereny usługowe
- ZI - Tereny zieleni izolacyjnej
- ZL - Lasy
- ZP - Tereny zieleni urządzonej: parki, zielen towarzysząca obiektom budowlanym i zabytkom
- Tereny dróg publicznych - drogi główne
- U2 - Tereny usługowo - handlowe
- P - Tereny obiektów produkcyjnych, składów i magazynów
- Strefa ochronna wąwozu
- R2 - Tereny upraw ekologicznych
- WS - Tereny wód powierzchniowych śródlądowych
- US - Tereny usług sportu i rekreacji
- R1 - Tereny rolnicze
- MW - Zabudowa mieszkaniowa wielorodzinna



**Project "SURE - Sustainable Urban Rehabilitation in Europe"
implemented in frames of Erasmus+ Programme
Key Action 2: Strategic Partnership Projects
Agreement n° 2016-1-PL01-KA203-026232**

This publication has been funded within support from the European Commission.

Free copy.

This publication reflects the views only of the author, and the Commission cannot be held responsible for any use which may be made of the information contained therein.

**Co-funded by the
Erasmus+ Programme
of the European Union**





Project "SURE - Sustainable Urban Rehabilitation in Europe" implemented in frames of Erasmus+ Programme Key Action 2: Strategic Partnership Projects Agreement n° 2016-1-PL01-KA203-026232



This work is licensed under a [Creative Commons Attribution-NonCommercial-ShareAlike 4.0 International License](https://creativecommons.org/licenses/by-nc-sa/4.0/).