



THE CONSERVATION AREA AND THE REGISTERED LANDSCAPE

Lectures 12-13. CULTURAL PARKS

Katarzyna Palubska, PhD

ICOMOS-POLAND

katarzyna.palubska@gmail.com



Erasmus+

CULTURAL PARK \neq PARK, PARK OF CULTURE

CULTURAL LANDSCAPE?

space historically shaped by human activities, containing products of civilization and the natural elements

CULTURAL PARK created in order to protect and preserve the cultural landscape of outstanding landscape areas with monuments characteristic of the local tradition of building and settlement (in conjunction with the protection of environmental elements).

Cultural Park - instructional materials

"The rules for creating cultural park, management and drawing up a plan of protection"

Instructional materials for municipal local governments, conservation planners, provincial and local conservators - 2005.

The criteria to be met by cultural landscapes, for classifying them to be protected using cultural park include:

- unique cultural values,
- the complexity of the structure,
- ability to self-regulation ("systemic" nature of the landscape and the concomitant need to involve local communities, together with the whole area of social practices to protect)

Three documents necessary for the protection of cultural heritage in the form of a park:

- the resolution of the municipal council to create a cultural park in the area following consultation with the regional conservation,
- protection plan agreed with the provincial conservation officer, approved by the municipal council,
- Master plan for the area of the park, to which the work shall begin within three months from the date of the creation of the park.

Schema of protection plan

PHASE I - DIAGNOSIS

1. Identification of the characteristics of surviving representative of the cultural landscape - the reasons why we want to protect the area;
2. REGISTRATION resource landscape and the processes occurring in it
3. RECOVERY features and processes of landscape and landscape

PHASE II - OUTLOOK

1. ANALYSIS opportunities, conflicts and threats
2. ANALYSIS primary, secondary and future form of the landscape
 - expected - if the park is not created;
 - desired - possible version of events if the park creation
3. protective zoning of the area

PHASE III - GUIDELINES

1. BORDERS - setting or adjustment
2. DIRECTIONS AND RANGES activities in the areas
3. METHODS solving conflicts and reducing risks
4. GUIDELINES for local development plans

PURPOSE OF CREATION OF CULTURAL PARK:

- a tool for active forms of protection of monuments and its development
- a tool of promotion and economic development based on exploiting the potential of the cultural landscape

METHODS FOR IMPLEMENTATION

- to provide passive protection area
- creating the conditions for the development area by appropriate orientation spatial and economic development in terms of long and short-term (active management space, ownership transformation, regeneration activities etc.)
- to create the legal, organizational and financial conditions for active protection of assumptions and its promotion.

Good cultural park protection plan:

- precise and transparent
- flexible in the ways of its implementation, open to different models of organizational activities, eg .: privatization, public-private partnerships, etc ..
- taking into account the principles of participation and the free market

In the passive way of protection should determine the limits and prohibitions on developing of landscape, which should be reflected in the Master Plan.

In terms of active way of protection should specify the legal, organizational and financial support to enable sustainability of the historic landscape and its development.

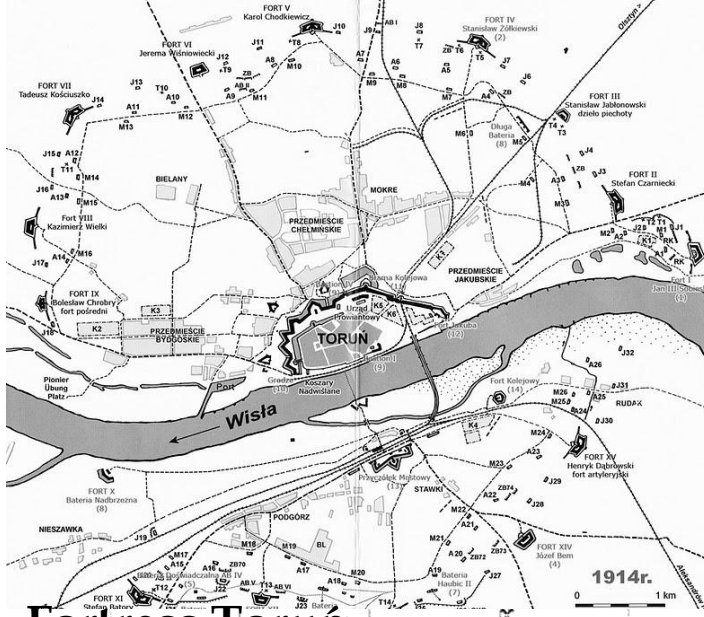
In particular, the term model of the park and the funding of active conservation and revitalization activities, including the promotion.

In the cultural park's or parts thereof may be established prohibitions and restrictions on:

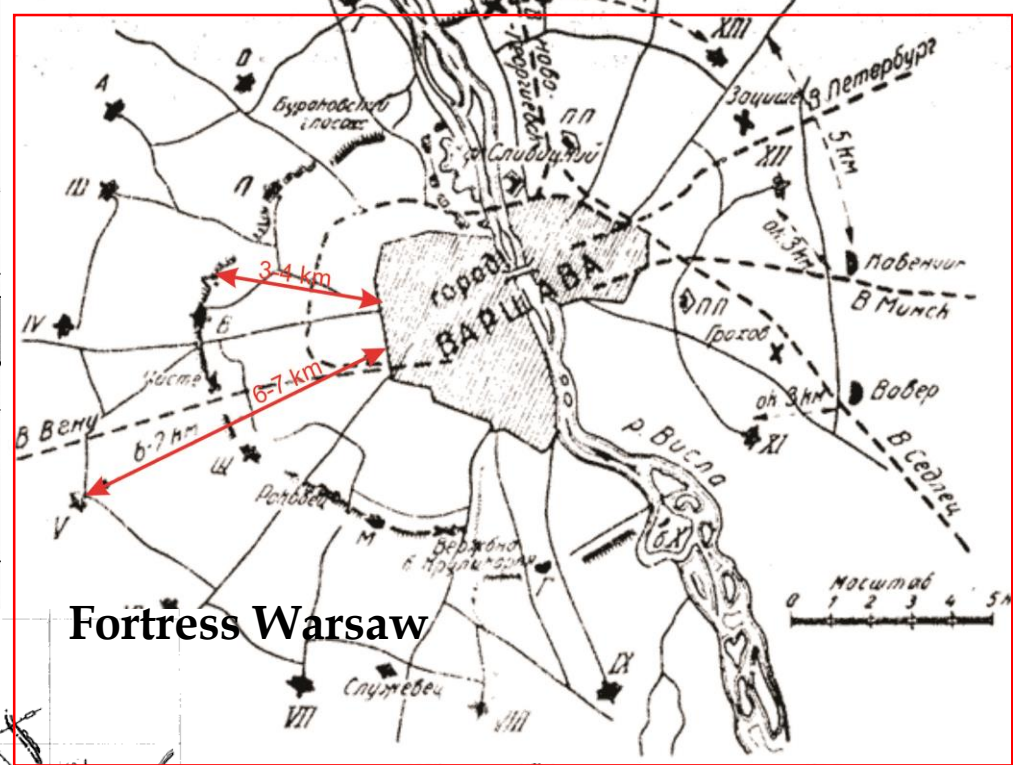
- 1) the construction works and industrial activities, agriculture, culture, trade or service;
- 2) a change in the use of immovable monuments;
- 3) placarding, subtitles, advertising and other signs of non-security cultural park, with the exception of road signs and signs for the protection of public order and safety, ...;
- 4) waste storage.

CASE STUDY:
SYSTEMIC PROTECTION
OF THE WARSAW FORTRESS
CULTURAL PARK
2005-2014

TEREN WOJSKOWY
WSTĘP WZBRONIONY
MILITARY ZONE
KEEP OUT
MILITÄRISCHES
GEBIET
BOENNAJA ZONA
ЗАПРЕЩЕН



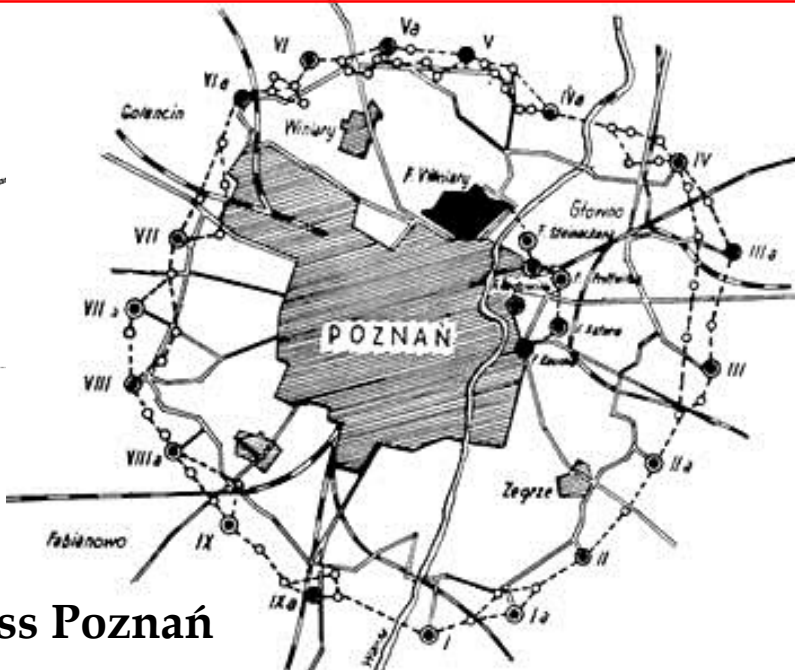
Fortress Toruń



Fortress Warsaw



Fortress Kraków



Fortress Poznań

Source: Palubska K., 2009, Tereny dziewiętnastowiecznej Twierdzy Warszawa jako elementy struktury rekreacyjnej miasta/ The areas of the nineteenth-century Warsaw Fortress as elements of the recreational structure of the city, PhD thesis at the Architecture Faculty of the Warsaw University of Technology, Warsaw, Unpublished manuscript.

Elements of the Warsaw Fortress

PIERŚCIEN CYTADELI (8 – 5z)

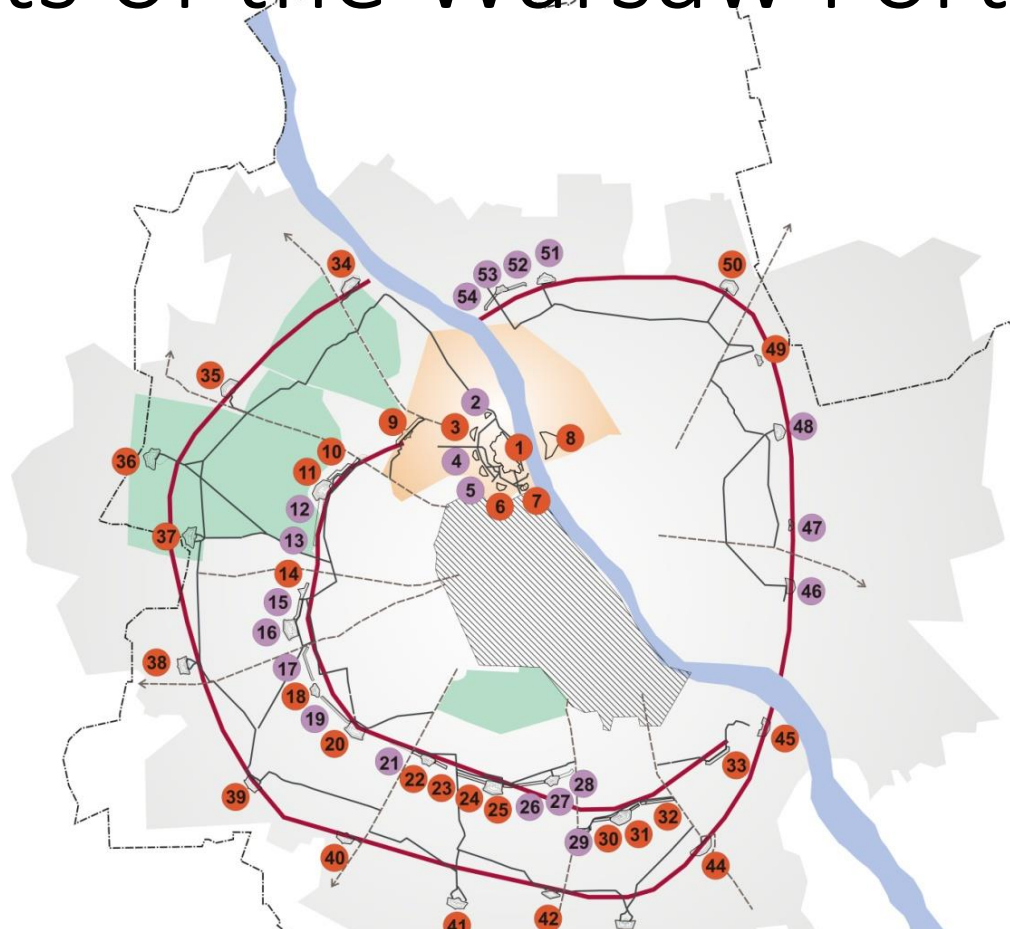
- 1 Cytadela Warszawska
- 2 Bateria nadbrzeżna
- 3 Fort Siergiej
- 4 Fort Gregorij
- 5 Fort Paweł
- 6 Fort Aleksiej
- 7 Fort Władimir
- 8 Fort Śliwickiego

PIERŚCIEN WEWNĘTRZNY (25-14z)

- 9 Dzieło flankujące pośrednie Buraków
- 10 Wał międzyfortowy (na wsch. Od Fortu P)
- 11 Fort P-Parysów
- 12 Wał międzyfortowy (na płd od Fortu P)
- 13 Dzieło flank. pośrednie (na płd.od Fortu P)
- 14 Dzieło flank. pośrednie (na płn. od F.W)
- 15 Wał między. (na płn. od Fortu Wola)
- 16 Fort W-Wola
- 17 Wał między. (na płn. od P.O. Czyste)
- 18 Punkt Oporu Czyste
- 19 Wał między. (między P.O.Czyste i F.Szcze)
- 20 Fort Szcze-Szczęśliwice
- 21 Wał między. (m. F.Szcze i P.O. Rakowiec)
- 22 Punkt Oporu R – Rakowiec
- 23 Wał między. (na wsch. od P.O. Rakowiec)
- 24 Wał międzyfortowy (na zach. od Fortu M)
- 25 Fort M – Mokotów
- 26 Wał między. (na zach. od P.O. Wierzbno)
- 27 Punkt Oporu Wierzbno
- 28 Wał między. (na wsch. od P.O. Wierzbo)
- 29 Bateria Królikarnia
- 30 Wał między. (na zach. od Fortu Cze)
- 31 Fort Cze – Czerniaków
- 32 Wał między. (na wsch. od Fortu Cze)
- 33 Wał między. (Jez.Czerniakowskim i Bat.X)

PIERŚCIEN ZEWNĘTRZNY (21- 14z)

- 34 Fort I; Bielany
- 35 Fort II; Wawrzyszew
- 36 Fort IIA; Radiowo
- 37 Fort III; Blizne(Groty)
- 38 Fort IV; Chrzanów
- 39 Fort V; Włochy
- 40 Fort VI; Okęcie
- 41 Fort VII; Zbarż
- 42 Fort Służewiec
- 43 Fort VIII; Służew
- 44 Fort IX; Sadyba
- 45 Bateria X; Augustówka
- 46 Fort XI
- 47 Punkt Oporu Grochów
- 48 Fort XII
- 49 Punkt Oporu Zacisze
- 50 Fort XIII
- 51 Fort XIV
- 52 Wał między. (na wsch.od P.O. Żerań)
- 53 Punkt Oporu Żerań
- 54 Wał międzyf. (na zach.od P.O. Żerań)

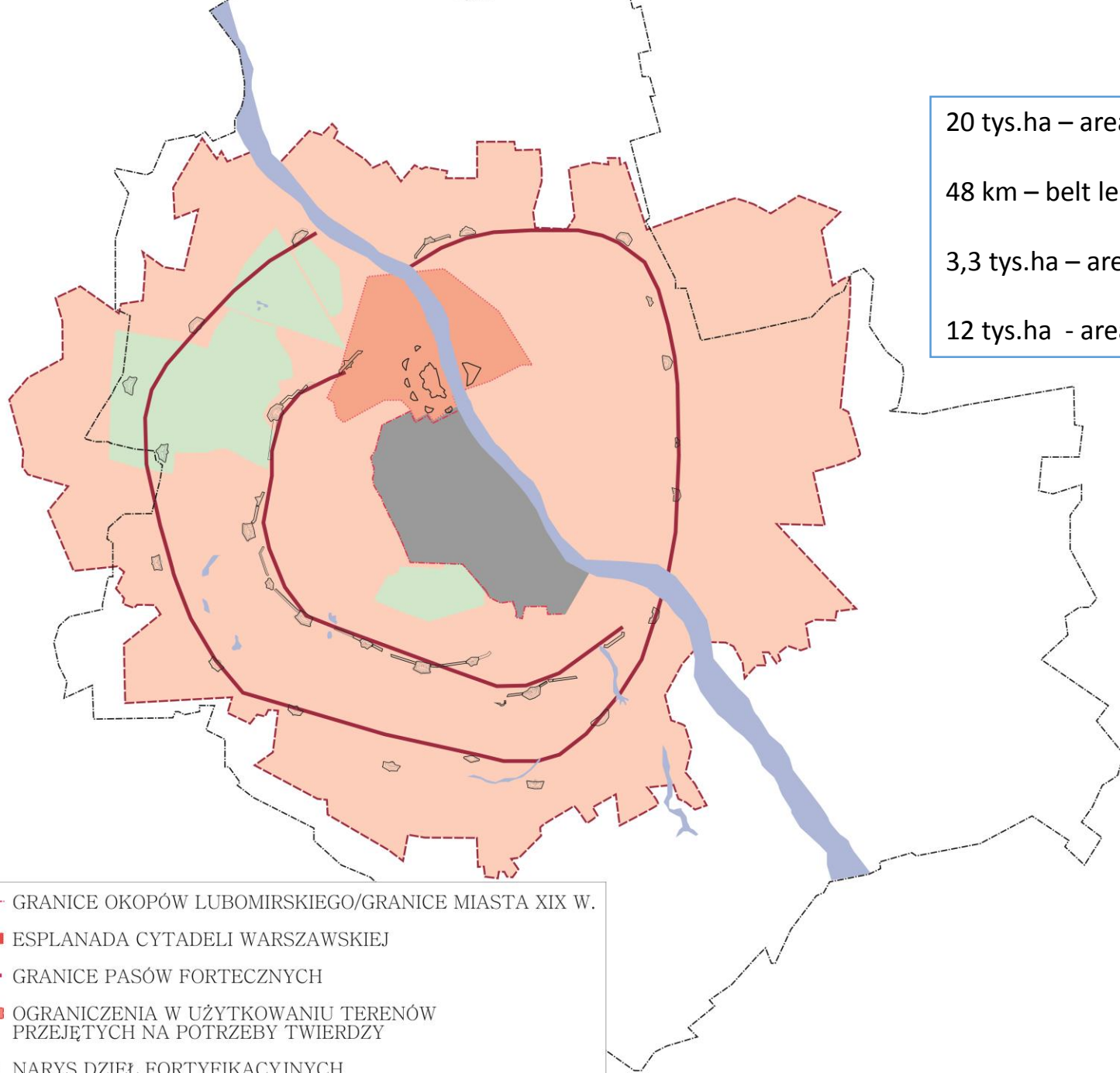


20 tys.ha – historical area od the Warsaw Fortess

2 tyś. ha – area of the cultural park

130ha – powierzchnia zachowanych fortów w 2010 roku

Source: Palubska K., 2009, *Tereny dziewiętnastowiecznej Twierdzy Warszawa jako elementy struktury rekreacyjnej miasta/ The areas of the nineteenth-century Warsaw Fortress as elements of the recreational structure of the city*, PhD thesis at the Architecture Faculty of the Warsaw University of Technology, Warsaw, Unpublished manuscript.



20 tys.ha – area of Warsaw Fortress

48 km – belt length of the outside ring

3,3 tys.ha – area of the city in 19 c.

12 tys.ha - area of the city after 1916

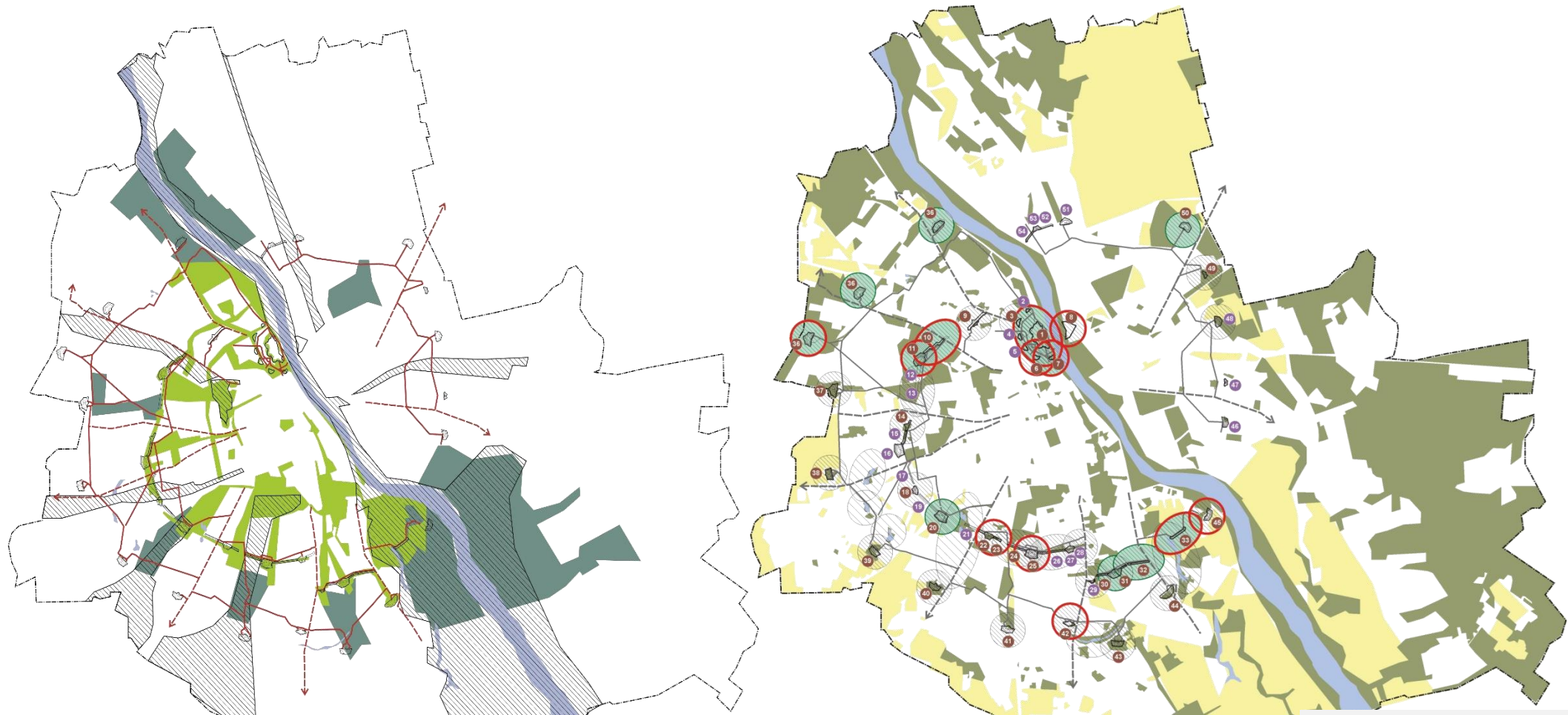
- - - GRANICE OKOPÓW LUBOMIRSKIEGO/GRANICE MIASTA XIX W.
- █ ESPLANADA CYTADELI WARSZAWSKIEJ
- █ GRANICE PASÓW FORTECZNYCH
- █ OGRANICZENIA W UŻYTKOWANIU TERENÓW PRZEJĘTYCH NA POTRZEBY TWIERDZY
- █ NARYS DZIEŁ FORTYFIKACYJNYCH
- █ GRANICE PÓL WOJENNYCH

Source: Palubska K., 2009, Tereny dziewiętnastowiecznej Twierdzy Warszawa jako elementy struktury rekreacyjnej miasta/ The areas of the nineteenth-century Warsaw Fortress as elements of the recreational structure of the city, PhD thesis at the Architecture Faculty of the Warsaw University of Technology, Warsaw, Unpublished manuscript.



The wedge-ecological system of 1930.

Source: Palubska K., 2009, Tereny dziewiętnastowiecznej Twierdzy Warszawa jako elementy struktury rekreacyjnej miasta/ The areas of the nineteenth-century Warsaw Fortress as elements of the recreational structure of the city, PhD thesis at the Architecture Faculty of the Warsaw University of Technology, Warsaw, Unpublished manuscript.



- UKŁAD KLINOWY SYSTEMU ZIELENI WG T. TOŁWIŃSKIEGO
- KONTYNUACJA UKŁADU TERENÓW ZIELENI WG J.SMOGORZEWSKIEGO
- KLINY EKOLOGICZNE WSPÓŁCZEŚNIE
- NARYS DZIEŁ FORTYFIKACYJNYCH TWIERDZY WARSZAWA
- UKŁAD DRÓG FORTECZNYCH PROMIENISTYCH
- UKŁAD DRÓG FORTECZNYCH PIERSIENIOWYCH (ROKADY)
- WSPÓŁCZESNE GRANICE WARSZAWY

- LEGENDA:
- POWIĄZANIA REKREACYJNE DZIEŁ FORTYFIKACYJNYCH Z OTOCZENIEM
 - POWIĄZANIA REKREACYJNE WSPOMAGAJĄCE - UKŁADY NATURALNYCH PRZESZKÓD
 - DZIEŁA FORTYFIKACYJNE REPREZENTATYWNE (SZCZEGÓLNE WARTOŚCI ZABYTKOWE)
 - DZIEŁA FORTYFIKACYJNE SZCZEGÓLNIE WARTOŚCIOWE PRZYRODNICZO
 - DZIEŁA FORTYFIKACYJNE ZACHOWANE
 - DZIEŁA FORTYFIKACYJNE NIEZACHOWANE
 - NARYS DZIEŁ FORTYFIKACYJNYCH TWIERDZY WARSZAWA
 - UKŁAD DRÓG FORTECZNYCH PROMIENISTYCH
 - UKŁAD DRÓG FORTECZNYCH PIERSIENIOWYCH (ROKADY)
 - WSPÓŁCZESNE GRANICE WARSZAWY

Source: Palubska K., 2009, *Tereny dziewiętnastowiecznej Twierdzy Warszawa jako elementy struktury rekreacyjnej miasta/ The areas of the nineteenth-century Warsaw Fortress as elements of the recreational structure of the city*, PhD thesis at the Architecture Faculty of the Warsaw University of Technology, Warsaw, Unpublished manuscript.

Protection of the post-military areas

The possibility of legal protection of works of fortification Fortress of Warsaw appeared only in the seventies of the twentieth century, when the censorship was abolished for the treatment of age as an object of protection of objects and areas created after 1850 years.

But it took another 20 years before the development of the theory of conservation has expanded the scope of protection of industrial objects and post-military.

In the seventies, preservation of historic buildings, including the individual objects of fortification, and was limited to the initial identification of a resource, often without specifying the boundaries of the entry in the register of monuments (at the beginning of the 90s declassified and made available on the materials in the military archives).

Protection of existing objects consisted of only Warsaw Citadel and the buildings existing before 1850 and re-adapted to the needs of the fortress facilities.

There are no procedures to protect large-scale assumptions led to the degradation of the system Fortress of Warsaw.

An important factor disrupting opportunities uniform spatial policy of Warsaw became the **period 1990-2002**, in which the individual districts acquired the status of gminas, and the problem has been subjected to Warsaw Fortress large arbitrariness official decision.

Then, established the Military Property Agency and the Military Housing Agency, which launched a massive sale of military sites. The transition of many objects in private hands has not changed essentially a condition of use of objects (23% of the surviving works of fortification belong to private owners).

40% of the works of fortification Fortress of Warsaw were destroyed over the century to obstruct their field identification and acquisition of conservation treatments.

FIRST STEPS TO SYSTEMIC FORM OF PROTECTION

- scientific studies

Studies commissioned by the Office of Capital Conservator in the years 2005 - 2014 for the presumptive identification of the remaining elements of the fortress and analysis necessary for further work on the project.

ETAP I (2006): Historical and spatial assumptions / Założenia historyczne i przestrzenne dla planowanego Parku Kulturowego Zespołu XIX-wiecznych Fortyfikacji Twierdzy Warszawa

autorzy: Katarzyna Pałubska, Przemysław Boguszewski

ETAP II (2007): Historical spatial and ownership analysis with first conception / Analiza historyczno-przestrzenna oraz własnościowa pod kątem utworzenia Parku Kulturowego Zespołu XIX-wiecznych Fortyfikacji Twierdzy Warszawa

autor: Katarzyna Pałubska

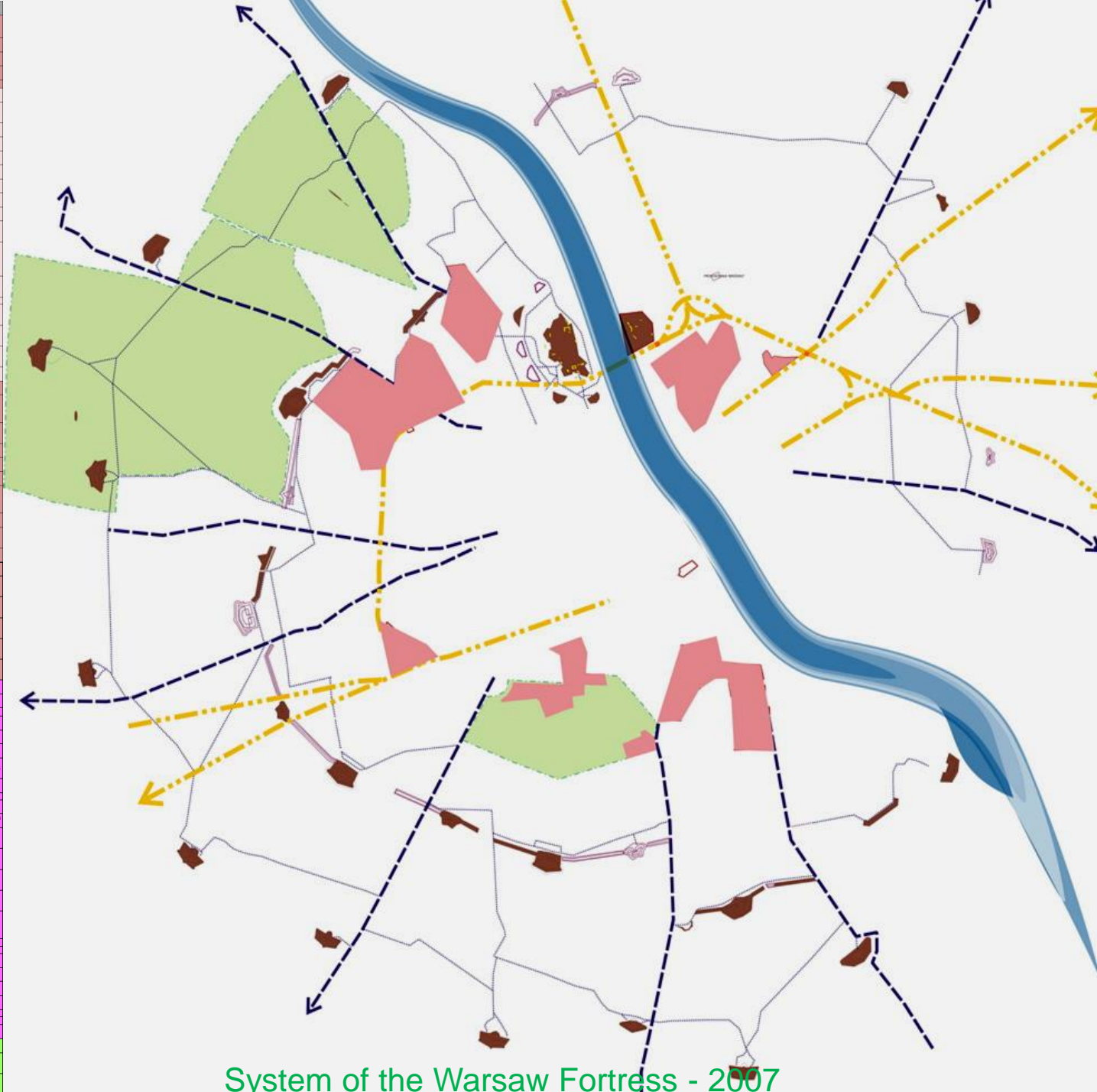
ETAP III (2009): Cultural park project / Projekt parku kulturowego XIX wiecznych fortyfiakcji Twierdzy Warszawa

autorzy: Katarzyna Pałubska, Kamil Melaniuk

ETAP IV (2014): Availability of forts investment / Dostępność inwestycyjna fortów Twierdzy Warszawa

autorzy: Katarzyna Pałubska, Cezary Głuszek, Piotr Kordek

NR	SYMBOL	NAZWA	DZIELNICA	BRANIE LATA SUDOWY	LOKALIZACJA
1.	C-1	Cytadela Warszawska	Zoliborz	1826-1914	między ul. Wybrzeże Gdyńskiego, Koszowskiego, Mieroskiego, Krasowska
2.	C-2	Fort Skołecckiego / „Siergiej”	Zoliborz	1849-1876	między ul. Czarnieckiego, Mickiewicza i Koszowskiego
3.	C-3	Fort Traugutta / „Aleksy”	Śródmieście	1847-1876	między ul. Międzyzparkową, Boratnicką i Szamocką
4.	C-4	Fort Legionów / „Włodzimierz”	Śródmieście	1851-1879	między ul. Sangszki, Żelazczyńska, Wesołowa i Wybrzeżem Gdyńskim
5.	C-5	Koszarzy Śleskie	Praga Północ	1891-1914	ul. Jagiellońska 47-49
6.	W-1	Punkt Oporu „Buraków”	Zoliborz	1891-1907	między ul. Łowińskiego i Hłez Żulankach
7.	W-2	Wal międzyfortowy między Szołą Powązkowską i Fortem „Parysów”	Bemowo	1889	ul. Libawska i Powązkowska
7.	W-2	Fort „Parysów” / „Bema”	Bemowo	1886-1890	między ul. Powązkowską i Ciotoczek Tatarskich
-	-	Wal międzyfortowy między Fortem „Parysów” i P.O. „Buda”	Bemowo/Wola	1891	wzdłuż ul. Klecia Bolesława
8.	W-3	Punkt Oporu „Góra”	Wola	1891	między ul. Białołęską, Koprowskiego i Jana Obrachta
9.	-	Fort „Wola”	Wola	1888-1897	między ul. Fort Wola (Czuchowska) oraz linia kolejowa
9.	W-4	Punkt Oporu „Odalany” / „Czyste”	Wola	1891-1899	na płd od ul. Potrzebnej
10.	W-5	Fort „Szczęśliwe”	Ochota	1888-1897	między ul. Mirowskiego, Działki i Żuchomą oraz ul. Jaszczyłkami
11.	W-6	Punkt Oporu „Rakowice”	Mokotów	1890-1899	między ul. Korotyńskiego, Grzeszczyka i Siempralskiego
12.	W-7	Wal międzyfortowy między szosą do Fortu Nr 7 i Fortem „Mokotów”	Mokotów	1891	ul. Rakowska 197 i między ul. Żwirki Wipary oraz ul. Międzyzparka
13.	W-8	Fort „Mokotów”	Mokotów	1888-1897	Fort – ul. Rakowska 99; między ul. Kotwiska, Olimpijską i Międzyzparka zaplecze – między ul. Marszałkowską, Rakowską, Międzyzparka i Gimnazyjna
-	-	Wal międzyfortowy między Fortem „Mokotów” i P.O. „Wierzytów”	Mokotów	1891	ul. Odyńca, między ul. Woloską i Czerna
14.	W-9	Bateria „Kokłerna”	Mokotów	1891	ul. Ikara 2, Mirowskiego 23
14.	W-9	Wal międzyfortowy między Bateria „Kokłerna” i Fortem „Czarniaków”	Mokotów	1891	między ul. Mirowskiego 1-21 i Obozowców 2-22
14.	W-9	Fort „Czarniaków”	Mokotów	1888-1899	Fort – między ul. Mirowskiego 1-21 i Obozowców 2-22
15.	W-10	Wal międzyfortowy między Fortem „Czarniaków” i szosą Wesołowską	Mokotów	1891	zaplecze – ul. Mirowskiego 40
16.	W-11	Wal międzyfortowy między szosą Czarniakowską i Fortem Nr 10	Mokotów	1891	wzdłuż ul. Mirowskiego i Przy Bernardyńskiej Wodzie
16.	W-11	Fort Nr 1	Bielany	1893-1901	wzdłuż ul. Woloskiej
17.	Z-1	Fort Nr 1 (od 1921 r. Fort I „Bielany”)	Bielany	1893-1901	Las Bielakiński – między ul. Wybrzeże Gdyńskiego i Magryńskiej
18.	Z-2	Fort Nr 2 „Wawrzynów” (od 1921 r. Fort II „Opalin”)	Bielany	1893-1903	Fort – ul. Koszycowa 76; między ul. Róża, Płanackich i Andromedy zaplecze – zach. brzość ul. Dobryń Północnych
19.	Z-2a	Fort „A” (od 1921 r. Fort III „Babcio”)	Bemowo	1884-1907	Fort – między ul. Barłowa i linia kolejowa
20.	Z-3	Fort Nr 3 (od 1921 r. Fort III „Grosy”)	Bemowo	1883-1901	zaplecze – ul. Radłowa 27-27 b
21.	Z-4	Fort Nr 4 (od 1921 r. Fort IV „Chrząstawa”)	Bemowo	1893-1900	między ul. Łacurawą i Kąkolpina
22.	Z-5	Fort Nr 5 „Włochy” (od 1921 r. Fort V „Salspa”)	Włochy	1883-1906	Fort – ul. Koppiana zaplecze – ul. Koppiana 3
23.	Z-6	Fort Nr 6 „Okęcie” (od 1921 r. Fort VI „Raków”)	Włochy	1883-1903	między ul. Ciołkowską, Bałucką, Ryżowa i Kłeszcza
24.	Z-7	Fort Nr 7 (od 1921 r. Fort VII „Zacisze”)	Włochy/Ursynów	1893-1908	Fort – ul. Lipowca 9; między ul. Maters, ul. Krakowską, ul. Leonarda i Rakowców
25.	Z-7a	Punkt Oporu „Skuzewiec” (od 1921 r. Fort VII A „Skuzewiec”)	Mokotów	1890-1898	zaplecze – ul. Maters 3-5
26.	Z-8	Fort Nr 8 (od 1921 r. Fort VIII „Szusza”)	Ursynów	1893-1903	ul. Żwirki Wipary 2 b; między ul. Wesołowską, Wesołką i Boratnicką
27.	Z-9	Fort Nr 9 „Sąsypa” (od 1921 r. Fort IX „Dobocynski”)	Mokotów	1893-1909	między ul. Lohikowi i oraz ul. Pałucka, Smolichowa i Muszelskiego
28.	Z-10	Fort Nr 10 „Kasztanówka” (od 1921 r. Fort X „Siekiera”)	Mokotów	1885-1888	Fort – między ul. Nowosąprowską, Szalowskiego, Rosła i Fonta
29.	Z-12	Fort Nr 12 „Urania” (od 1921 r. Fort XII „Dziwna”)	Targówek	1883-1907	zaplecze – między ul. Dolna Szalowska, Fosa Nowosąprowską
30.	Z-12a	Punkt Oporu „Zacisze” (od 1921 r. Fort XII A „Zacisze”)	Targówek	1890-1899	Fort – ul. Powińska 1
31.	Z-13	Fort Nr 13 „Lewopoł” (od 1921 r. Fort XIII „Lewopoł”)	Targówek	1883-1891	zaplecze – między ul. Powińska, Szarszewska i Okrzeja
32.	K-1	Koszarzy Marymonckie	Zoliborz	1870-1868	między ul. Woloską, inq kolejowa i Potulicką
33.	K-2	Koszarzy Piłchoty	Zoliborz	przed 1914	między ul. Lewnowską, inq kolejowa i Potulicką
34.	K-3	Koszarzy Powiatowej Zakład Inżynierii	Wola	1888-1902	między ul. Jedynka, Paska i Gdańska 4-5
35.	K-4	Koszarzy Śleskie	Wola	1887-1869	ul. Powązkowska 44
36.	K-5	Moski Powiatowy Zakład Inżynierii	Wola	1891-1897	między ul. Nowosąprowską, Szamocką, Ebluska i Kosielska 4
37.	K-6	Koszarzy Jerozolimskie	Ochota	1885-1891	między ul. Bema 107-109 i Czyszczyńskiego 12-14 oraz zaplecze
38.	K-7	Nowe Koszarzy Jerozolimskie	Ochota	1876-1914	między ul. Niepodległości 235-248 oraz ul. Nowosąprowską 20-28, Kozłowskiego 3 a i c.
39.	K-8	Osiedle Włóczęgów	Śródmieście	1905-1925	między ul. Kozłowskiego 27-32 i Ciocki 1-5
40.	K-9	Warszawski Powiatowy Szpital „Awantura”	Śródmieście	1910-1911	ul. Nowosąprowska 27
41.	K-10	Warszawski Ujazdowski Szpital Mózgowy	Śródmieście	1899-1902	między ul. Ujazdowskimi 1-9 i Szucha 12 a-16
42.	K-11	Koszarzy Kirajerskie	Śródmieście	~1818-1899	między ul. Agrykoli, Skwerem Księżewskiego, ul. Lemona, ul. Piękna, ul. Górnicką oraz Szara, Władną
43.	K-12	Koszarzy Ułańskie	Śródmieście	1824-1900	między ul. Łazienkowską 1-7, Czarniakowską, Kusińskiego i Mysłowską
44.	K-13	Małe Koszarzy Ułańskie	Śródmieście	1876-1899	między ul. Kusińskiego, Czarniakowską, Sowiecków 2-6 i Mysłowską 2-4
45.	K-14	Koszarzy Huzarskie	Śródmieście	1824-1899	między ul. Szwajcarską, Czarniakowską i 29-go Listopada oraz Piłkarni Łazienkowskiej
46.	K-15	Fabryka Łazienkowska	Śródmieście	po 1951	między ul. 29-go Listopada, Czarniakowską, Sulpowską, Pochobczygo 24-31 i Parkiem Łazienkowskim
47.	K-16	Rogami Mokotowskie	Mokotów	1000-1910	ul. 29-go Listopada i ul. Lim Lubińskiego
48.	K-17	Młyn Pałacy Nr 3	Praga Północ	1867-1901	między ul. Pałacką 2 a i Rakowską 2-25, Wesołowa 54-60, Baroego 1-4
49.	K-18	Koszarzy 100 Węgrowskiego	Praga Północ	1892-przed 1914	między ul. Błękitną, Orłowskiego, 11-go Listopada i Odnowoczek
50.	K-19	Koszarzy 2 Czerwonego Półku	Praga Północ	1899-1901	ul. 11-go Listopada 17119
51.	K-19	Koszarzy Bródnowskie	Praga Północ	~1870	między ul. Szwajcarską 98, rog Szlarskie
52.	K-20	Łazarni Kopki Nr 2	Praga Północ	przed 1914	ul. 11-go Listopada 17119
53.	K-21	Nowe Warsztaty Artyleri	Praga Północ	1890-1897	między ul. Szwajcarską i ul. Szucha 58 i Szwedzka 2-4
54.	(w. Z-1)	Belańskie Pole Włoszowe	Bielany	przed 1856-1907	między ul. Marymoncką, Podsiadły i Przy
55.	-	Poznańskie Pole Włoszowe	Bemowo	przed 1856-1914	między ul. Broniewskiego, ul. Armii Krajowej, ul. Oboczoj Dzielnoy, 303, Karłowicza, Karłowicza i Kłeszcza
55.	-	Doły Mokotowski	Mokotów	1897-1900	między ul. Wyzwolenia, Szucha, Piłaka, Orłowską, Wesołką, Hofmanow, Modrakowskiego i Piłowską



System of the Warsaw Fortress - 2007

Source: Palubka K., 2009, 'Protection plan of cultural park of 19th century Fortification of Warsaw Fortress', Project for the Heritage Preservation Department of the City Council of Warsaw, Unpublished manuscript



Warsaw Fortress, Poland, photos © K.Palubska

Warsaw Citadele



Source: Palubska K., 2009, Tereny dziewiętnastowiecznej Twierdzy Warszawa jako elementy struktury rekreacyjnej miasta/ The areas of the nineteenth-century Warsaw Fortress as elements of the recreational structure of the city, PhD thesis at the Architecture Faculty of the Warsaw University of Technology, Warsaw, Unpublished manuscript.



Forts





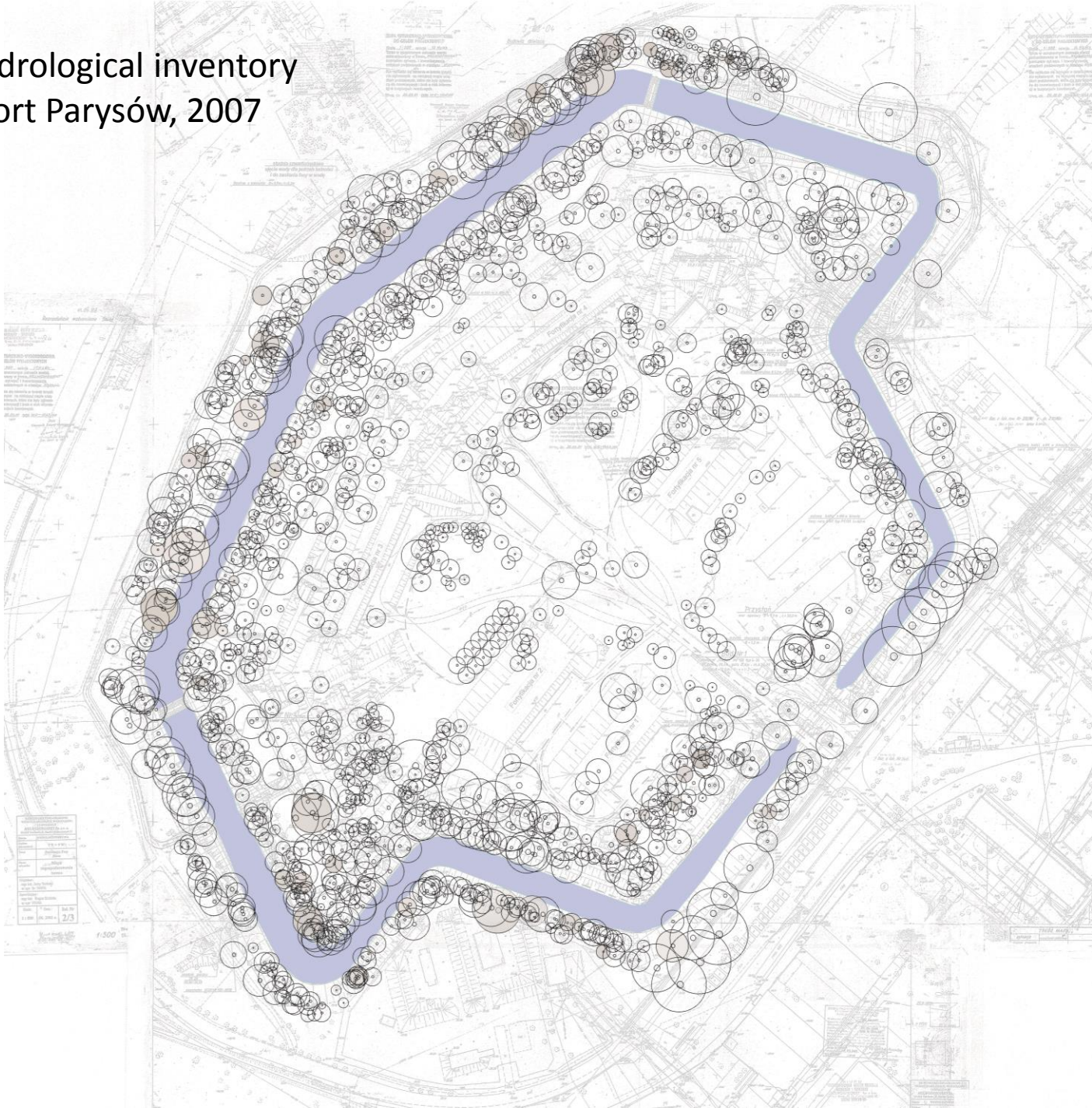
military camps



Roads and railways



Dendrological inventory of Fort Parysów, 2007



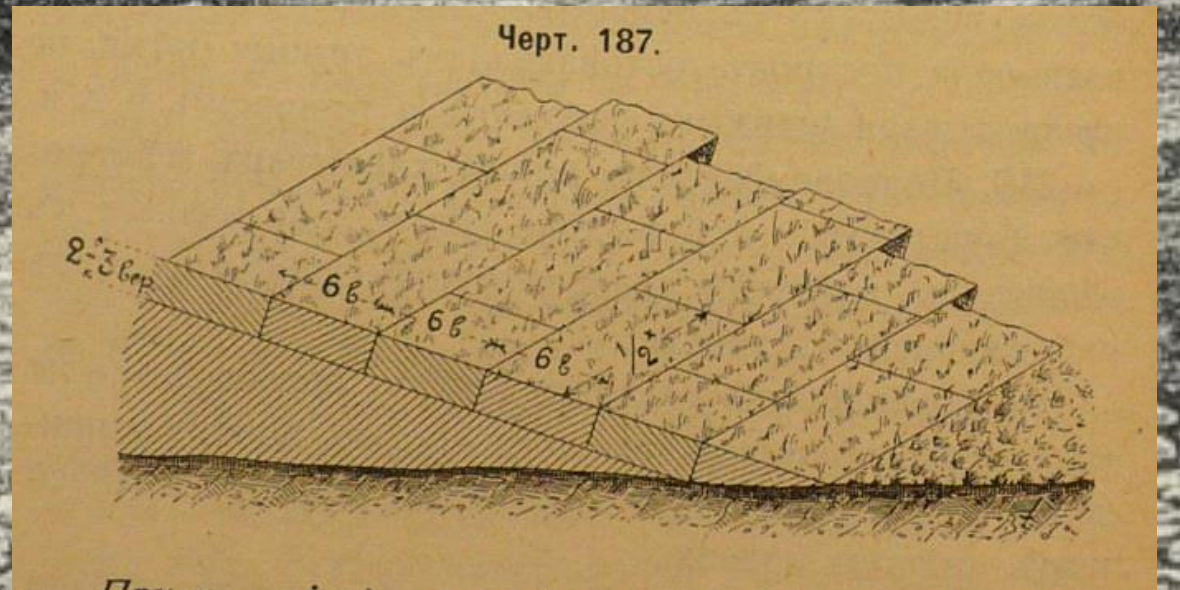
Warsaw Fortress, Poland, photos © K.Palubska

Water systems and green systems in nineteenth and twentieth century

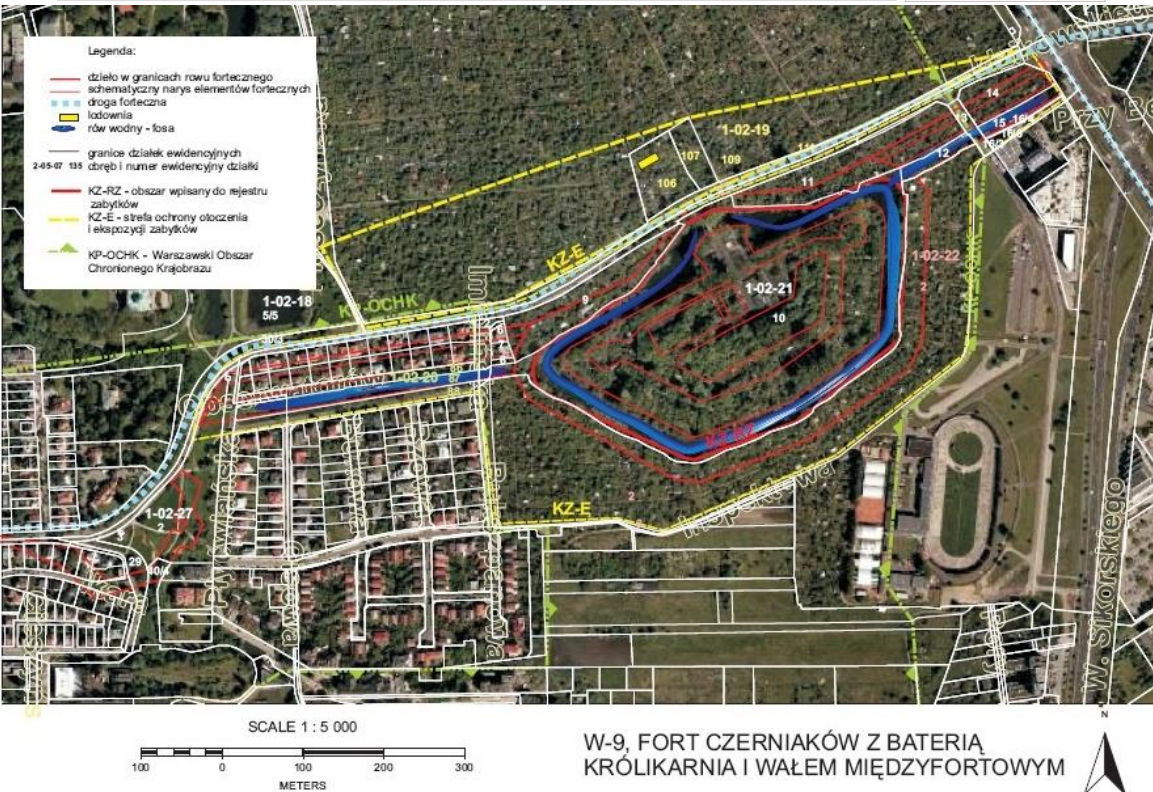
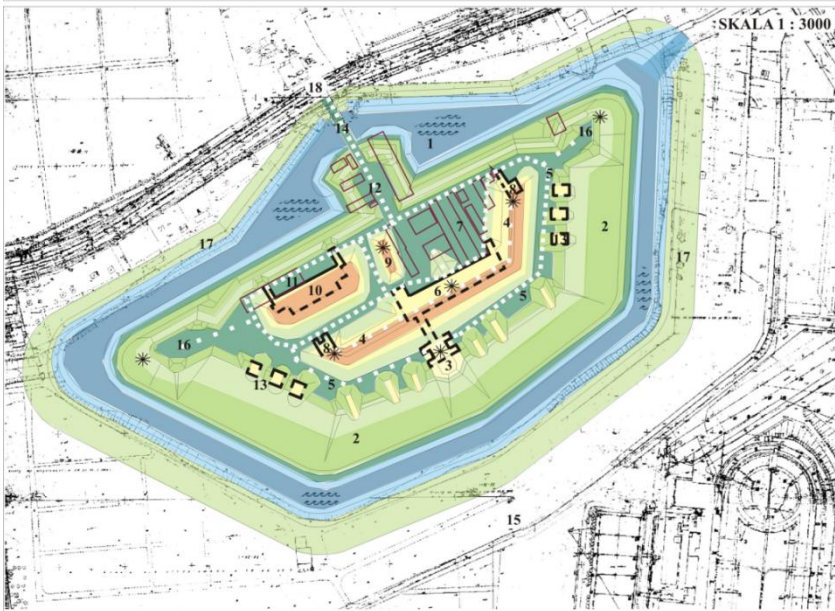




Ein Fort von Warschau



Warsaw Fortress, Poland, photos © K.Palubska



NAZWA:	W-9, FORT 'CZERNIAKÓW' Z BATERIA 'KRÓLIKARNIA' I WALEM MIĘDZYFORTOWYM (MIĘDZY BATERIA 'KRÓLIKARNIA' I FORTEM 'CZERNIAKÓW')
Skradne daty prac budowlanych:	fort - 1886-1896, bateria i wały - 1891
LOKALIZACJA:	Granice obszaru/Ulica/ nr adresowy:
Warszawa	Mokotów fort - między ul. Idzikowskiego 1-21 i Obserwatorów 2-22 wał - między ul. Idzikowskiego 1-21 i Obserwatorów 2-22 zaplecze - ul. Idzikowskiego 40 bateria - ul. Ikara 2, Idzikowskiego 23



STAN ZACHOWANIA:	Substancji zabytkowej: - fort - dobry - wał - szczątkowy - bateria - szczątkowy	fort - rów z wodą, silnie przekształcone wały, koszary, most lodownia wał - zachowany rów z wodą bateria - wały zniwelowane, zachowany zniekształcony narys
-------------------------	--	---

EWIDENCJA GRUNTOW:	Stan własności:	Charakter władania,
Obszr / Numer ewidencyjny działki:	Położenie:	
1-02-18	Miasto Stołeczne Warszawa Skarb Państwa	[brak danych], teren parkowy przy ul. Puławskiej
30/3		Zarząd Dróg Miejskich w Warszawie (zarząd trwały), ul. Idzikowskiego
1-02-19	Miasto Stołeczne Warszawa	Zakład Gospodarowania Nieruchomościami w Dzielnicy Mokotów M. St. Warszawy (zarządca), ul. Idzikowskiego 40
106		osoba fizyczna, ul. Idzikowskiego
107	Miasto Stołeczne Warszawa	Polski Związek Działkowców - Wojewódzki Zarząd w Warszawie, ul. Piaseczyńska
109	Miasto Stołeczne Warszawa	Zarząd Dróg Miejskich w Warszawie (zarząd trwały), ul. Idzikowskiego
111	Skarb Państwa	Zarząd Dróg Miejskich w Warszawie (zarząd trwały), ul. Idzikowskiego
1-02-21	1	Skarb Państwa
	2,5	Miasto Stołeczne Warszawa
	6, 7, 8	Miasto Stołeczne Warszawa
	9, 11	Miasto Stołeczne Warszawa
	10	„Oprem” Sp. z o.o. & osoby fizyczne
	12	Miasto Stołeczne Warszawa
	13	Skarb Państwa
	14	Miasto Stołeczne Warszawa
	15, 16/3	Miasto Stołeczne Warszawa
	16/4, 16/6	Miasto Stołeczne Warszawa
1-02-22	2	Miasto Stołeczne Warszawa
	3	Miasto Stołeczne Warszawa

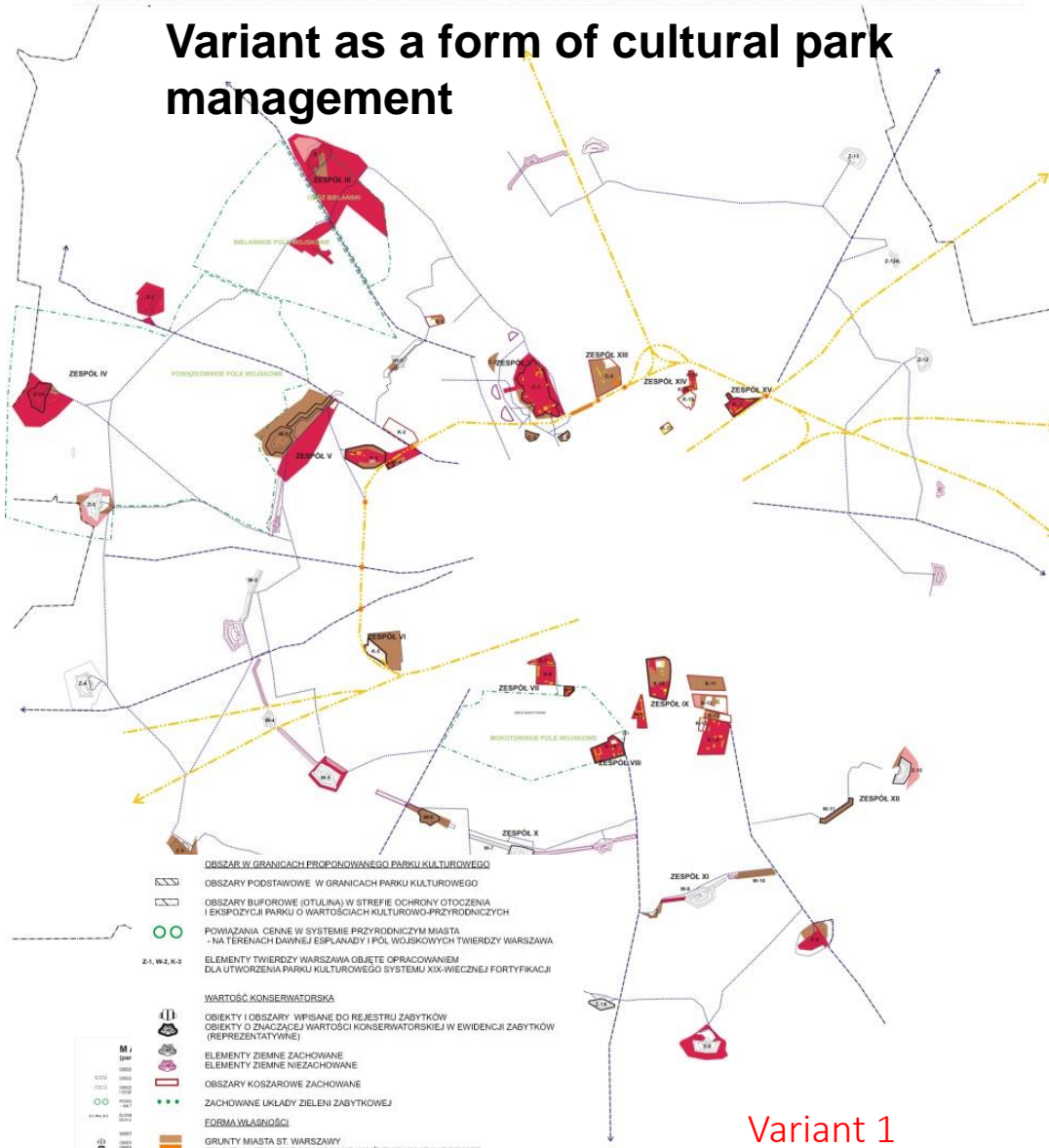
WAL MIĘDZYFORTOWY NA ZACHÓD OD F. CZERNIAKÓW		
1-02-20	86, 88	Miasto Stołeczne Warszawa
	87	Skarb Państwa
		[brak danych], ul. Obserwatorów
		Prezydent M. St. Warszawy, kanał przy ul. Obserwatorów
		ul. Idzikowskiego
	29	Miasto Stołeczne Warszawa
	40/4	Miasto Stołeczne Warszawa
		[brak danych], skarpa

FORMY OCHRONY PRAWNEJ:	OTOCZENIE I WAL : KZ-E - strefa ochrony otoczenia i ekspozycji zabytków (179)	OCHRONA WYNIKAJĄCA Z ZAPISÓW STUDIUM 2006:
konserwatorskie	FORT: KZ-RZ - obszar wpisany do rejestru zabytków (79). Nr rejestru: 808 z 12.03.1973r. - jako Fort „Mokotów II”	ZAPLECZE: KZ-E - strefa ochrony otoczenia i ekspozycji zabytków (147-jako zespół pałacowo-parkowy)
przyrodnicze	KP-OCHK - Warszawski Obszar Chronionego Krajobrazu	brak

ZALECENIA:	UF-fort, ZF-otoczenie z wałem, ZP1-zaplecze i Baterii
	Działka fortu znajduje się w rękach prywatnych inwestor zagospodarować fort, ale żaden nie uzyskał akceptacji i fortu na cele rekreacyjne związane z programem rekreacji wykorzystaniem fosy wodnej. Konserwacja obiektu powstającej zabudowy współczesnej i nadmiernej roślinności
	Otoczenie z zapleczem fortu leży na gruntach miejskich. Zaleca się zachowanie cennej zieleni sukcesyjnej i przy wykorzystaniu lodowni w programie parku kulturowego
	Z wałów międzyfortowych przy forcie zachowały się tylko Państwa i są wykorzystywane jako teren zieleni parkowej
	Relikty Baterii Królikarnia są zlokalizowane obecnie na : parkowym należącym do miasta.

Source: Palubska K., 2009, 'Protection plan of cultural park of 19th century Fortification of Warsaw Fortress', Project for the Heritage Preservation Department of the City Council of Warsaw, Unpublished manuscript

Variant as a form of cultural park management



Variant 1

City government ownership
 State Treasure ownership
 Private ownership

Variant cultural park as a form of legal protection



Variant 2

Source: Palubka K., 2009, 'Protection plan of cultural park of 19th century Fortification of Warsaw Fortress', Project for the Heritage Preservation Department of the City Council of Warsaw, Unpublished manuscript

PROBLEMS WITH USE AND DEVELOPMENT

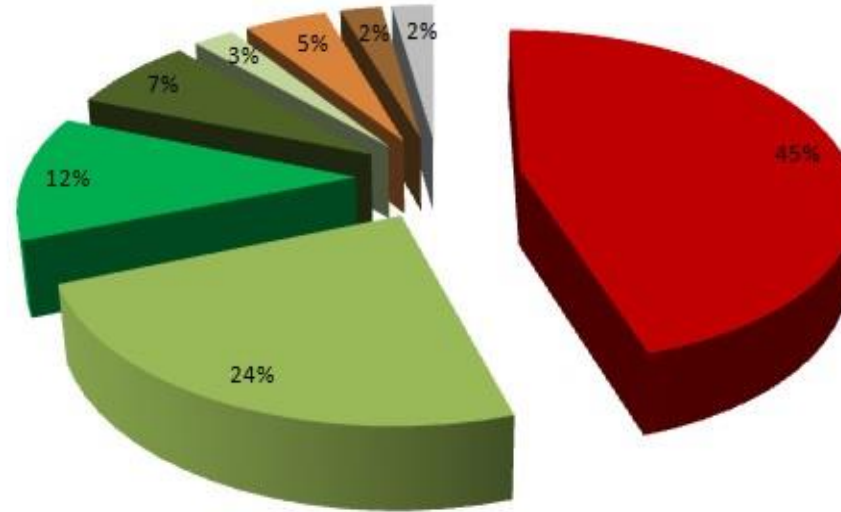
Degradation by the lack of a proper adaptation
The prevailing temporary use or lack of development

Changing the way management (UF or ZF) - a priority for of public functions

53% of the objects can perform the RECREATIONAL functions (30% of the required transformations)

20% of the objects is developed permanently in a conflict with public functions

Function of forts:



- UF – tereny usług w ramach systemu fortecznego XIX-wiecznej Twierdzy Warszawa
- ZF – tereny zieleni fortecznej
- ZP1 – tereny zieleni urządzonej
- ZL – tereny zieleni leśnej
- ZC – tereny cmentarzy
- US – tereny usług sportu i rekreacji
- M2 – tereny o przewadze zabudowy mieszkaniowej jednorodzinnej
- KK – tereny obiektów i urządzeń transportu kolejowego

Source: Palubska K., 2009, *Tereny dziewiętnastowiecznej Twierdzy Warszawa jako elementy struktury rekreacyjnej miasta/ The areas of the nineteenth-century Warsaw Fortress as elements of the recreational structure of the city*, PhD thesis at the Architecture Faculty of the Warsaw University of Technology, Warsaw, Unpublished manuscript.

MOSAIC OF OWNERSHIP



30% - State or army (think barracks)

20% - the city of Warsaw (green areas)

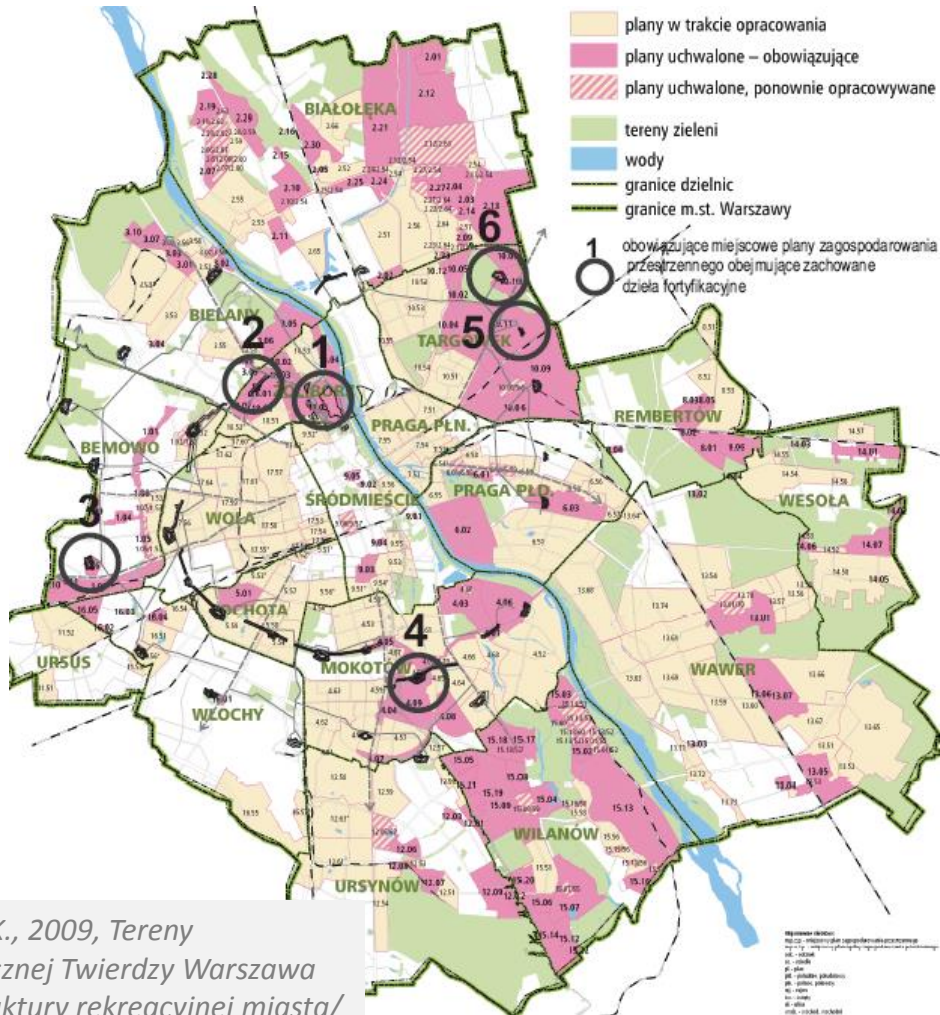
20% - private

30% - mosaic ownership as a manifestation of the strong processes urbanization (the ability to integrate ??? – problems the borders?)

Source: Palubska K., 2009, Tereny dziewiętnastowiecznej Twierdzy Warszawa jako elementy struktury rekreacyjnej miasta/ The areas of the nineteenth-century Warsaw Fortress as elements of the recreational structure of the city, PhD thesis at the Architecture Faculty of the Warsaw University of Technology, Warsaw, Unpublished manuscript.



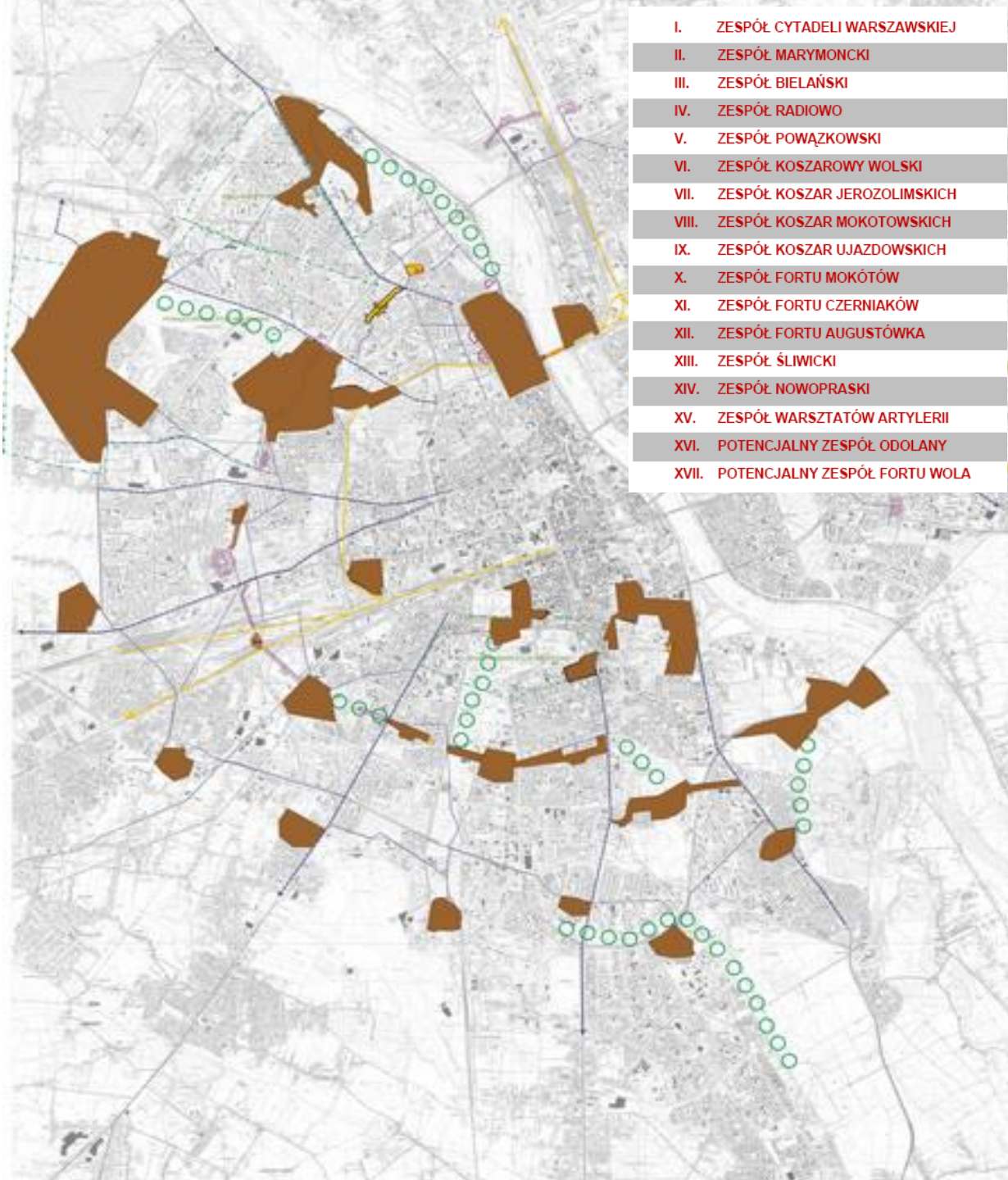
Areas covered by the master plans



Lp.	Nazwa zachowanego działy fortyfikacyjnego	Nazwa obowiązującego miejscowego planu zagospodarowania przestrzennego	Uchwała Rady/ uchwalenie planu
1	- Cytadela Warszawska (1) - Fort Siergiej (3)	Miejscowy plan zagospodarowania przestrzennego części terenu Żoliborza Historycznego	Uchwała Nr LXXXII/2738/2006 Rady miasta stołecznego Warszawy z dnia 10 października 2006 roku
2	Dzielo flankujące pośrednie Buraków (9)	Miejscowy plan zagospodarowania przestrzennego Osiedla Sady Żoliborskie	Uchwała Nr 1899/LXXXII/2002 Rady Gminy Warszawa-Centrum z dnia 19 września 2002 r.
3	- Wał międzyfort. (na zach. od F. Cze) (30) - Fort Cze-Czerwiaków (31) - Wał międzyfort. (na wsch. od F. Cze) (32)	Miejscowy plan zagospodarowania przestrzennego rejonu pod Skocznia – część I	Uchwała Nr XLII/1299/2008 Rady Miasta Stołecznego Warszawy z dnia 23 października 2008 r.
4	Fort IV - Chrzanów (38)	Miejscowy plan zagospodarowania przestrzennego Fortu Chrzanów	Uchwała Nr XX/162/02 Rady Gminy Warszawa-Bemowo z dnia 9 października 2002 r.
5	Punkt Oporu Zacisze (49)	Miejscowy plan zagospodarowania przestrzennego Osiedla Zacisze-Elsnerów	Uchwała Nr LXXXIV/2865/2006 Rady m.st. Warszawy z dnia 26 października 2006 r. oraz: Uchwała Rady m.st. Warszawy Nr XL/1232/2008 (sprostowanie błędu)
6	Fort XIII (50)	Miejscowy plan zagospodarowania przestrzennego Bramy Białostockiej – 10.10	Uchwała Nr LV/626/02 Rady Gminy Warszawa-Targówek z dnia 3 października 2002 r.

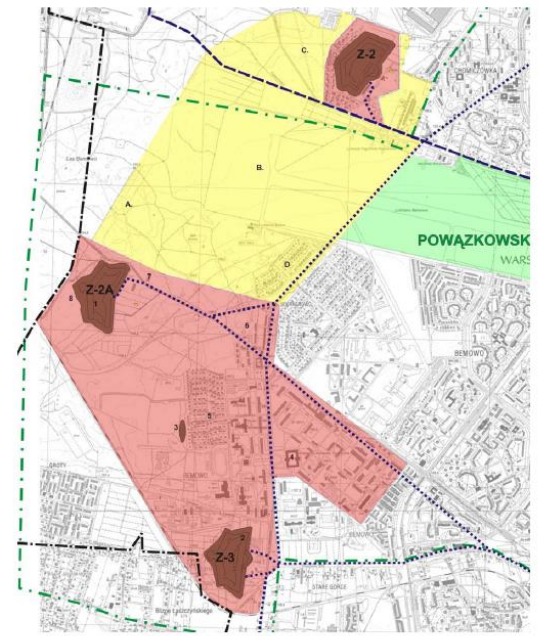
12% of cultural park areas

Source: Palubska K., 2009, Tereny dziewiętnastowiecznej Twierdzy Warszawa jako elementy struktury rekreacyjnej miasta/ The areas of the nineteenth-century Warsaw Fortress as elements of the recreational structure of the city, PhD thesis at the Architecture Faculty of the Warsaw University of Technology, Warsaw, Unpublished manuscript.



- I. ZESPÓŁ CYTADELI WARSZAWSKIEJ
- II. ZESPÓŁ MARYMONCKI
- III. ZESPÓŁ BIELAŃSKI
- IV. ZESPÓŁ RADIOWO
- V. ZESPÓŁ POWĄZKOWSKI
- VI. ZESPÓŁ KOSZAROWY WOLSKI
- VII. ZESPÓŁ KOSZAR JEROZOLIMSKICH
- VIII. ZESPÓŁ KOSZAR MOKOTOWSKICH
- IX. ZESPÓŁ KOSZAR UJAZDOWSKICH
- X. ZESPÓŁ FORTU MOKÓTÓW
- XI. ZESPÓŁ FORTU CZERNAKÓW
- XII. ZESPÓŁ FORTU AUGUSTÓWKA
- XIII. ZESPÓŁ ŚLIWICKI
- XIV. ZESPÓŁ NOWOPRAŃSKI
- XV. ZESPÓŁ WARSZTATÓW ARTYLERII
- XVI. POTENCJALNY ZESPÓŁ ODOLANY
- XVII. POTENCJALNY ZESPÓŁ FORTU WOLA

IV. ZESPÓŁ RADIOWO



- LEGENDA:**
- Potrzebne obszary w granicach parku kulturowego
 - Potencjalne obszary w granicach parku kulturowego
 - Obszary buforowe (szuflki) w strefie ochrony otoczenia i ekspozycji parku o wartościach kulturowo-sztukarskich
 - Obszary buforowe parku cenne w systemie przyrodniczym miasta – na terenach dawniej ekspozycji półwojskowych Twierdzy Warszawa
 - Z-1, W-2, K-3 Elementy parku kulturowego systemu XIX-wiecznych fortyfikacji Twierdzy Warszawa
 - 1, 2, A, B Elementy należące do zapreparowanych w opracowaniu zespolone parku kulturowego systemu XIX-wiecznych fortyfikacji Twierdzy Warszawa
 - Elementy ziemne zachowane
 - Elementy ziemne niezachowane
 - Obszary koszarowe zachowane
 - Obszary koszarowe niezachowane
 - Historyczne drogi forticzne eskwadrowe i dojazdowe
 - Główna szosa forticzna
 - Historyczne główne linie kolejowe z Obwodową i Linia Kolejową
 - Elementy infrastruktury komunikacyjnej
 - Historyczne granice pól wojskowych
 - Historyczne granice szaleń obornego
 - Zachowane budynki zaplecza Twierdzy Warszawa objęte opracowaniem

ELEMENTY ZESPOŁU

1. Fort II (Z-2), 1883-1903
 2. Fort II A (Z-2A), 1884-1907
 3. Fort III (Z-3), 1883-1901
 4. XIX-wieczny wał strzelniczy na terenie Powązkowskiego Pola Wojskowego, obecnie w granicach poligonu Wojskowej Akademii Technicznej, poł. lat 50. XX w.
 5. Zespół koszarowy oddziału artylerii z końca lat 30. XX w., obecnie na terenie zespołu Wojskowej Akademii Technicznej
 6. Przedwojenne osiedle kadry Wojska Polskiego
 7. Obszar pomiędzy drogami: dojazdową do fortu II A (ul. Radiowa) oraz drogą rokadową między fortami II i III – powojenne osiedle oficerskie WP (powiązane funkcjonalnie z obszarem WAT)
 8. Transatlantycka Centrala Radionadawcza: relikty budynku nadawczego, fundamenty cewek i masztów, piwnica gospodarcza, 2 budynki mieszkalne dla personelu – na przedpolu i zapolu fortu A, 1922-25
 9. Koszary wojsk radiotechnicznych (na esplanadzie fortu A), koniec lat 40 XX w.
- OTULINA**
- A. Transatlantycka Centrala Radionadawcza: fundamenty cewek i masztów, budki wartownicze, 1922-25
 - B. Powązkowskie Pole Wojskowe z późniejszym lotniskiem
 - C. Przedpole Fortu II „Wawrzyszew”
 - D. Osiedle Bemerowo

Source: Palubska K., 2009, 'Protection plan of cultural park of 19th century Fortification of Warsaw Fortress', Project for the Heritage Preservation Department of the City Council of Warsaw, Unpublished manuscript

Protected historical value (national)

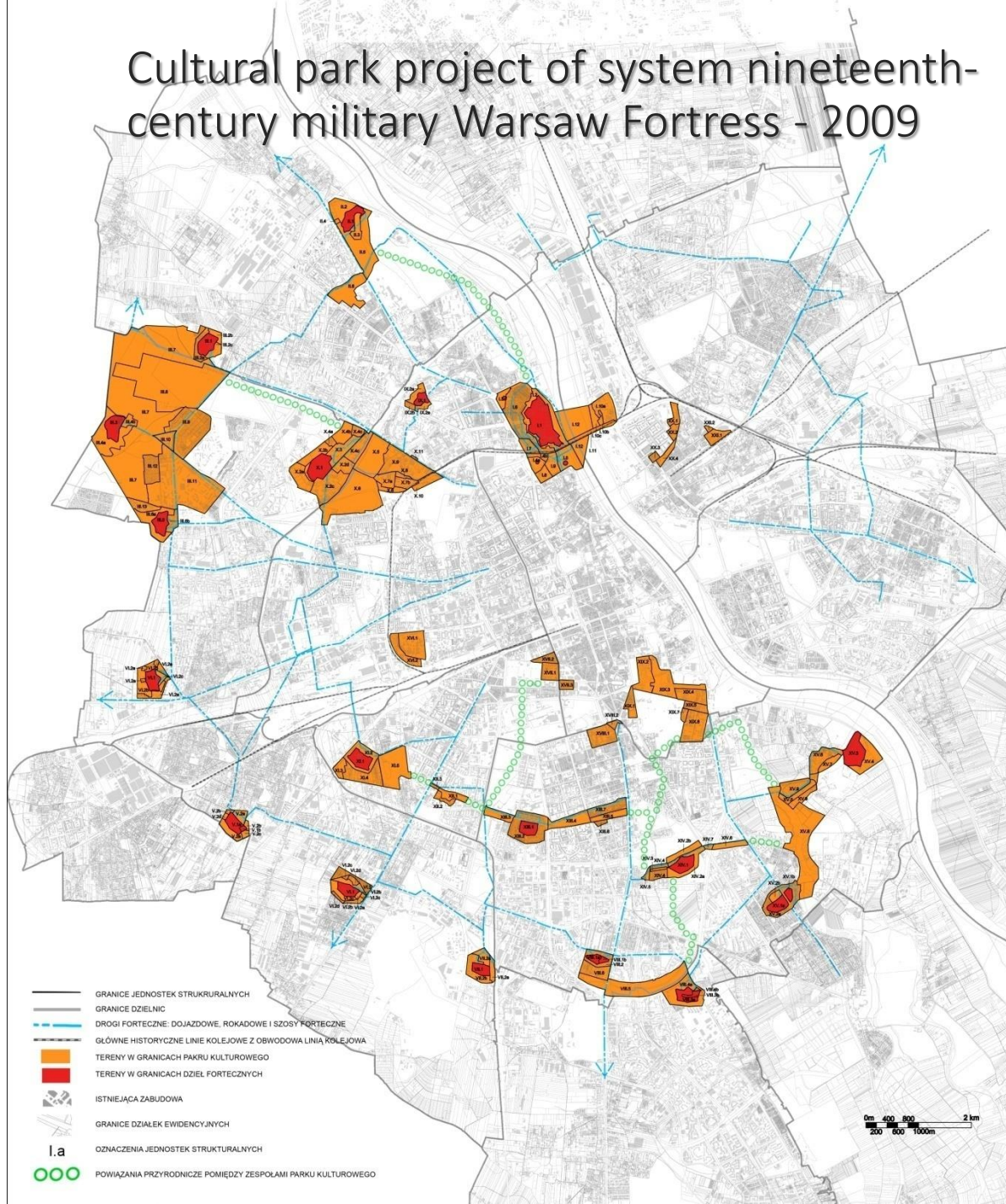
- Warsaw Citadel - the symbol of the martyrdom of the Polish nation (Gate of Death, X Pavilion)
- Fort Vladimir - temporary prison during the January Uprising
- Fort Śliwicki - gathering point for the shipment of prisoners to Siberia
- Fort P-Parysów - point defense of Warsaw in 1939.
- Fort M-Mokotów - a point of resistance in September 1939., Polish Radio broadcasting station in the interwar period in 1939. Free Broadcasting headquarters in Warsaw
- Fort Czerniaków - after World War Special Ammunition Plant, an independent point of resistance in September 1939.
- Fort VI - site of the plane crash in 1980.
- Fort IX - a point of resistance in September 1939., Point of resistance during the Warsaw Uprising of 1944. Branch of the Museum of the Polish Army,
- Battery X - an individual point of defence in September 1939.



PROBLEMS with project's idea

- *the vast size of the project - a systemic character? (2.000 ha), different scale formulation of conservation guidelines*
- *Numerous historical stratifications requiring an individual approach to each object*
- *availability*
- *confusion and reluctance to ownership transformation*
- *the reluctance of private investors to unknown how to protect (information campaign)*
- *impotence when enacting local development plans, lack of appropriate records*
- *resistance in cooperation of various local government offices*
- *lack of identity of the inhabitants of the "non-Polish heritage"*

Cultural park project of system nineteenth-century military Warsaw Fortress - 2009



I. ZESPOŁ JĄDRA TWIERDZY

II. ZESPOŁ BIELAŃSKI

III. ZESPOŁ RADIOWO

IV. ZESPOŁ FORTU IV – CHRZANOW

V. ZESPOŁ FORTU V – WŁOCHY

VI. ZESPOŁ FORTU VI – OKĘCIE

VII. ZESPOŁ FORTU VII – ZBARŻ

VIII. ZESPOŁ DOLINY SŁUŻEWIECKIEJ

IX. ZESPOŁ P.O. BURAKOW

X. ZESPOŁ POWĄZKOWSKI

XI. ZESPOŁ FORTU SZCZĘŚLIWICE

XII. ZESPOŁ P.O. RAKOWIEC

XIII. ZESPOŁ FORTU MOKOTOW

XIV. ZESPOŁ FORTU CZERNIAKOW

XV. ZESPOŁ FORTU IX- SADYBA I FORTU X- AUGUSTOWKA

XVI. ZESPOŁ KOSZAROWY WOLSKI

XVII. ZESPOŁ KOSZAR JEROZOLIMSKICH

XVIII. ZESPOŁ KOSZAR MOKOTOWSKICH

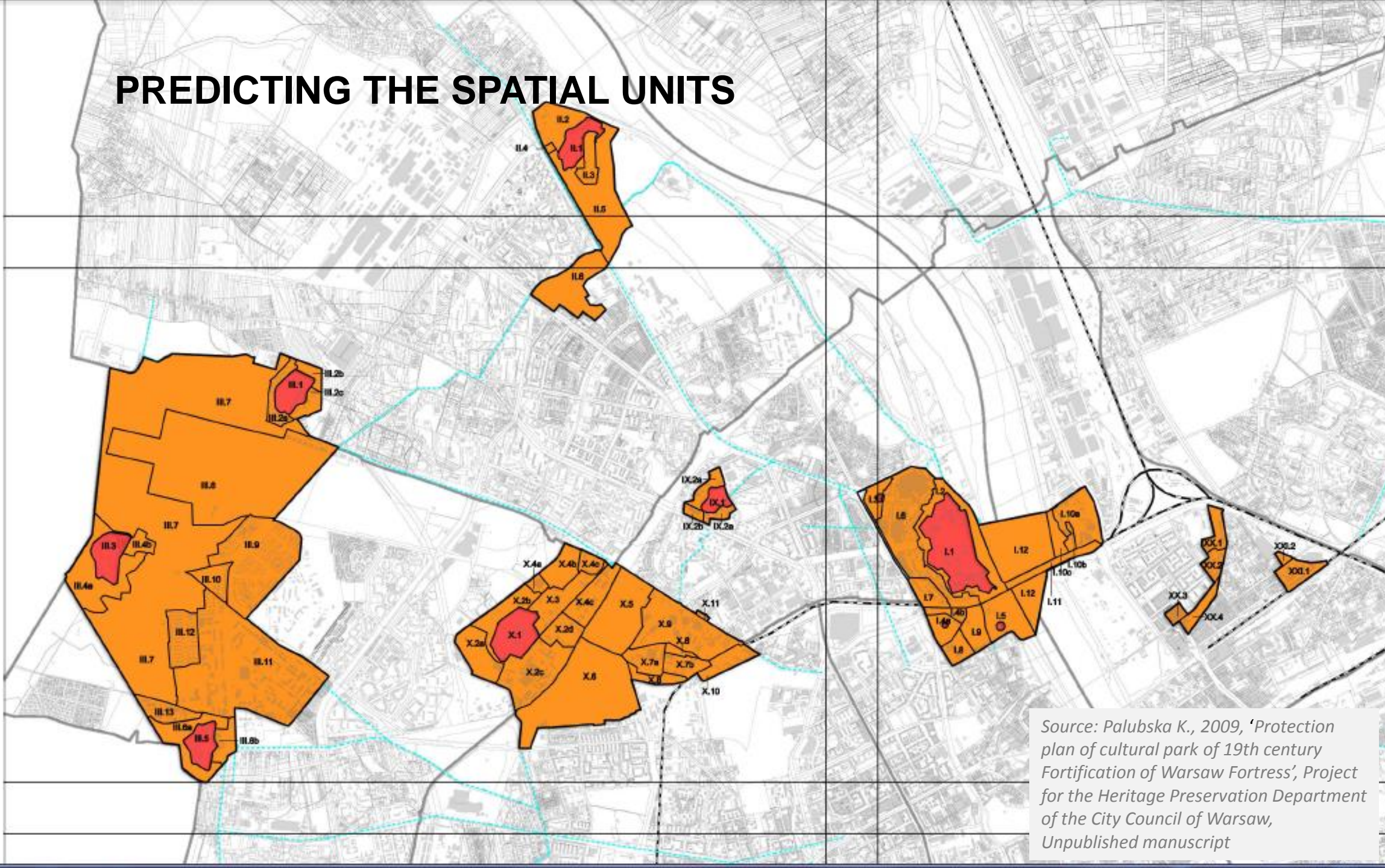
XIX. ZESPOŁ KOSZAR UJAZDOWSKICH

XX. ZESPOŁ NOWOPRASKI

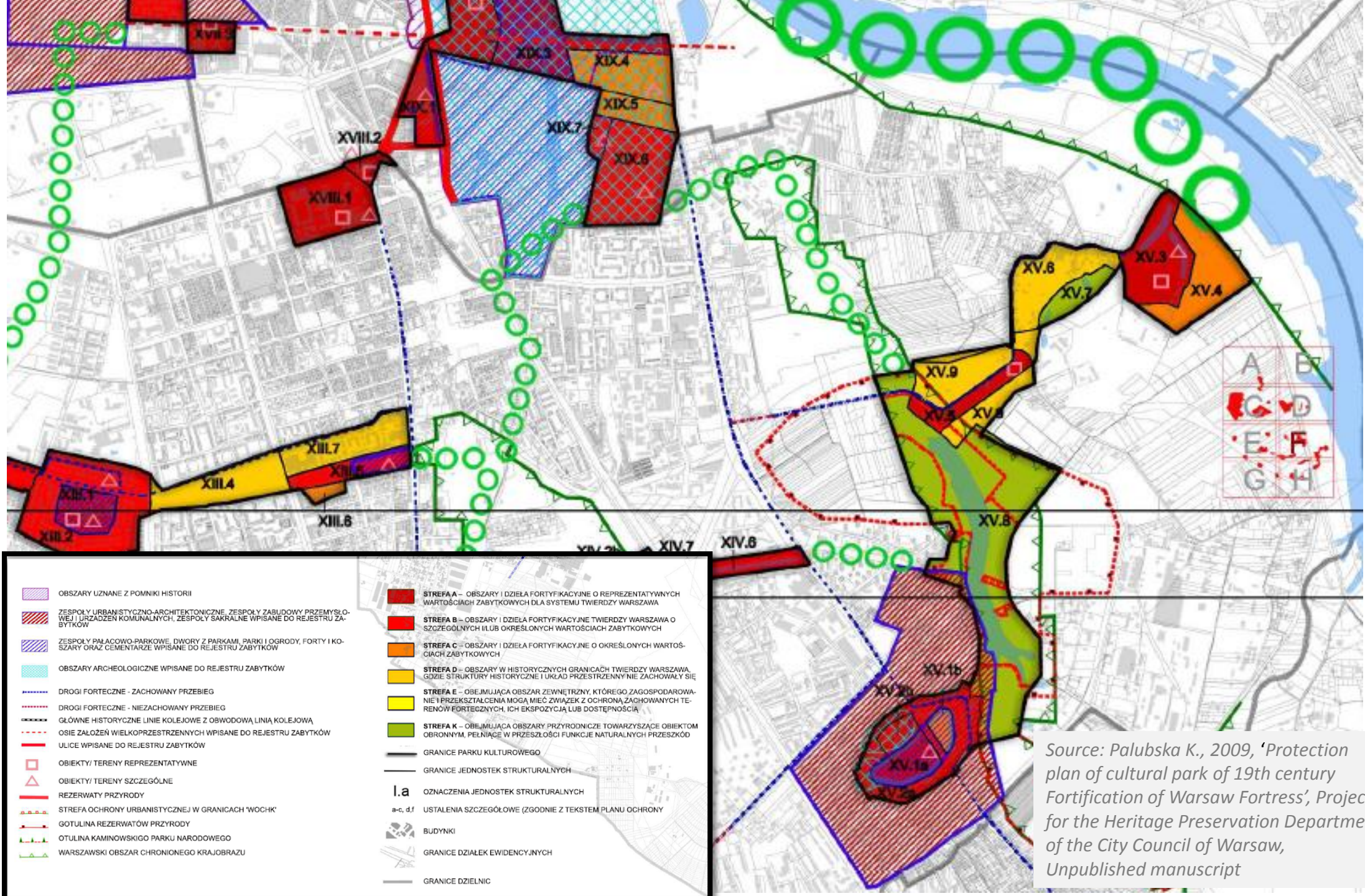
XXI. ZESPOŁ WARSZTATOW ARTYLE

Source: Palubska K., 2009, 'Protection plan of cultural park of 19th century Fortification of Warsaw Fortress', Project for the Heritage Preservation Department of the City Council of Warsaw, Unpublished manuscript

PREDICTING THE SPATIAL UNITS



Source: Palubska K., 2009, 'Protection plan of cultural park of 19th century Fortification of Warsaw Fortress', Project for the Heritage Preservation Department of the City Council of Warsaw, Unpublished manuscript



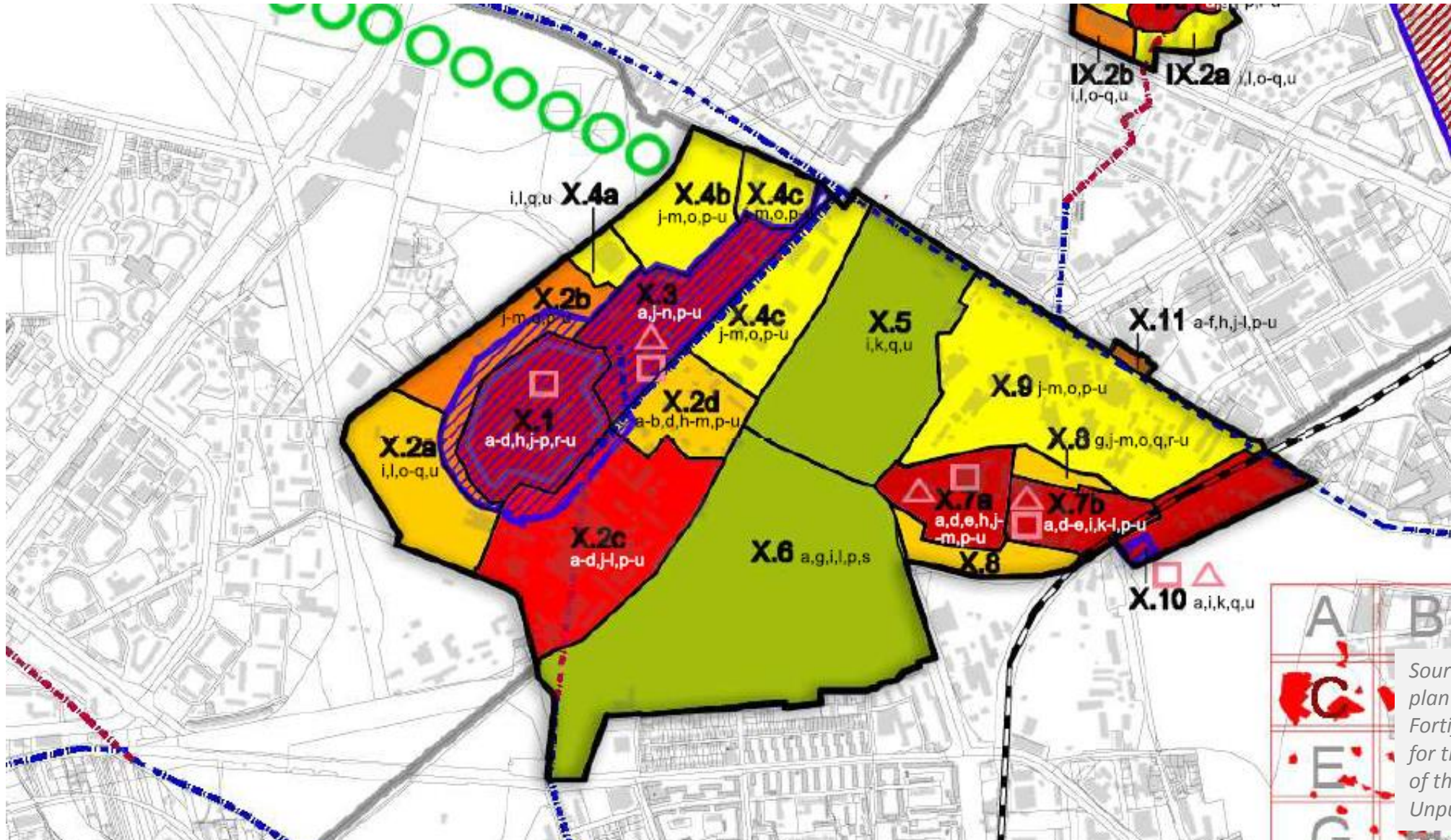
- OBSZARY UZNANE Z POMNIKI HISTORII
- ZESPOŁY URBANISTYCZNO-ARCHITEKTONICZNE, ZESPOŁY ZABUDOWY PRZEMYSŁOWEJ I URZĄDZEŃ KOMUNALNYCH, ZESPOŁY SAKRALNE WPISANE DO REJESTRU ZABYTKÓW
- ZESPOŁY PAŁACOWO-PARKOWE, DWORY Z PARKAMI, PARKI I OGRODY, FORTY I KOSZARY ORAZ CEMENTARZE WPISANE DO REJESTRU ZABYTKÓW
- OBSZARY ARCHEOLOGICZNE WPISANE DO REJESTRU ZABYTKÓW
- DROGI FORTECZNE - ZACHOWANY PRZEBIEG
- DROGI FORTECZNE - NIEZACHOWANY PRZEBIEG
- GŁÓWNE HISTORYCZNE LINIE KOLEJOWE Z OBWODOWĄ LINIĄ KOLEJOWĄ
- OSIE ZAŁOŻEŃ WIELKOPRZESTRZENNYCH WPISANE DO REJESTRU ZABYTKÓW
- ULICE WPISANE DO REJESTRU ZABYTKÓW
- OBIEKTY/ TERENY REPREZENTATYWNE
- OBIEKTY/ TERENY SZCZEGÓLNE
- REZERWATY PRZYRODY
- STREFA OCHRONY URBANISTYCZNEJ W GRANICACH 'WOCHK'
- GOTULINA REZERWATÓW PRZYRODY
- OTULINA KAMINOWSKIGO PARKU NARODOWEGO
- WARSZAWSKI OBSZAR CHRONIONEGO KRAJOBRAZU
- STREFA A – OBSZARY I DZIEŁA FORTYFIKACYJNE O REPREZENTATYWNYCH WARTOŚCIACH ZABYTKOWYCH DLA SYSTEMU TWIERDZY WARSZAWA
- STREFA B – OBSZARY I DZIEŁA FORTYFIKACYJNE TWIERDZY WARSZAWA O SZCZEGÓLNYCH I LUB OKREŚLONYCH WARTOŚCIACH ZABYTKOWYCH
- STREFA C – OBSZARY I DZIEŁA FORTYFIKACYJNE O OKREŚLONYCH WARTOŚCIACH ZABYTKOWYCH
- STREFA D – OBSZARY W HISTORYCZNYCH GRANICACH TWIERDZY WARSZAWA, GDZIE STRUKTURY HISTORYCZNE I UKŁAD PRZESTRZENNY NIE ZACHOWAŁY SIĘ
- STREFA E – OBEJMUJĄCA OBSZAR ZEWNĘTRZNY, KTÓREGO ZAGOSPODAROWANIE I PRZEKSZTAŁCENIA MOGĄ MIEĆ ZWIĄZEK Z OCHRONĄ ZACHOWANYCH TERENÓW FORTECZNYCH, ICH EKSPOZYCJĄ LUB DOSTĘPNOŚCIĄ
- STREFA K – OBEJMUJĄCA OBSZARY PRZYRODNICZE TOWARZYSZĄCE OBIEKTOM OBRONNYM, PEŁNIĄCE W PRZESZŁOŚCI FUNKCJE NATURALNYCH PRZESZKÓD
- GRANICE PARKU KULTUROWEGO
- GRANICE JEDNOSTEK STRUKTURALNYCH
- 1.a** OZNACZENIA JEDNOSTEK STRUKTURALNYCH
- a-c, d,f** USTALENIA SZCZEGÓLNE (ZGODNIE Z TEKSTEM PLANU OCHRONY)
- BUDYNKI
- GRANICE DZIAŁEK EWIDENCYJNYCH
- GRANICE DZIELNIC

Source: Palubska K., 2009, 'Protection plan of cultural park of 19th century Fortification of Warsaw Fortress', Project for the Heritage Preservation Department of the City Council of Warsaw, Unpublished manuscript

conservation zones:

- Zone A - fortified areas and works with representative historical values for the system Fortress Warsaw. In addition, work areas and fortified fortress Warsaw preserved in its original form with preserved historical structures and legible original spatial layout (includes areas Fortress Warsaw entered in the register of monuments, or approved for entry).**
- Zone B - areas and works of fortification Fortress Warsaw with special and / or specific historical values, in which historical structures and their original spatial arrangement are preserved fully or partially. And areas of historical transformations later preserved in the original narysie with preserved historical structures and legible original spatial layout (include areas not directly related to the operation of the fortress - entered in the register of monuments, or approved for entry).**
- Zone C - the areas and works of fortification of certain historical values, which are preserved historic structures residually, in distributed systems (original spatial arrangement transformed with traces of the history. And the layers of historical areas of specific historical values, in which historical structures and their original spatial arrangement are preserved in full or in part.**
- Zone D - areas within the historical boundaries (within the historical boundaries of the plot fortress, or a combination of options) Fortress of Warsaw, where the historic structure and spatial arrangement have not been preserved.**
- Zone E - comprising an outer area (area outside the borders of historical objects and works of Fortress Warsaw), the development and the transformation may be related to the protection of land preserved fortress, their exposure or availability.**

Guidelines for Master Plans



Source: Palubska K., 2009, 'Protection plan of cultural park of 19th century Fortification of Warsaw Fortress', Project for the Heritage Preservation Department of the City Council of Warsaw, Unpublished manuscript

69.	IX.2a	Otoczenie Punkt Oporu Buraków – tereny mieszkaniowe	8,02	M.30		E	KR	i, l, o-q, u	
70.	IX.2b	Otoczenie Punkt Oporu Buraków – tereny usługowe	2,1	UH.20		E	KR	i, l, o-q, u	
	X	ZESPÓŁ POWĄŻKOWSKI	285,37						
71.	X.1	Fort P - Parysów / Bema (W-2)	18,22	U.12	RZ R, SW	A	KONS/REST	a-d, h, j-p, r-u	
72.	X.2a	Otoczenie Fortu P – tereny mieszkaniowe	13,94	M.20		D	KR	i, l, o-q, u	
73.	X.2b	Otoczenie Fortu P – tereny usługowe	10,25	U.12		C	KR	j-m, o, p-u	
74.	X.2c	Wytwórnia Amunicji Nr 1, na zapole Fortu P z lat 20-30. XX w., od 1951 Wojskowe Zakłady Lotnicze Nr 4)	27,07	PU.12		B	KON/REW/INT	a-d, j-l, p-u	
75.	X.2d	Zapole Fortu P (CWKS LEGIA z lat 20-30. XX w. – Hipodrom)	8,7	U.12		D	KR	a-b, d, h-m, p-u	
76.	X.3	Wał międzyfortowy na wsch. od Fortu P (W-2)	14,66	U.12/ ZD	RZ R, SW	A	KON/REST	a, j-n, p-u	
77.	X.4a	Tereny mieszkaniowe	2,42	M.12		E	KR	i, l, q, u	
78.	X.4b	Ogródki działkowe	10,15	ZD		E	ADP/INT	j-m, o, p-u	
79.	X.4c	Tereny usługowe	17,29	U.12		E	MOD	j-m, o, p-u	
80.	X.5	Cmentarz Komunalny – dawny Cmentarz Wojskowy	31,61	ZC		K	KON	i, k, q, u	
81.	X.6	Lasek na Kole (relikty osiedla robotniczego tzw. „Drewniane Koło” z układem zadrzewień, lata 40.XX w., relikty Powązkowskich Baraków Letnich)	63,9	ZL/ZP		K	REKOM/KR	a, g, i, l, p, s	
82.	X.7a	cz. Powązkowskiego Prowiantowego Zakładu Intendenty (K-3), 1890-94 r. (obecnie teren zamknięty, MON)	9,07	US/NF	R, SW	A	KONS/REST	a, d, e, h, j-m, p-u	Ustalenia obowiązują po sprzedaży/ przejęciu terenu od wojska
83.	X.7b	cz. Powązkowskiego Prowiantowego Zakładu Intendenty (K-3), 1890-94 r. (obecnie teren zajmuje Wojskowy Instytut Higieny i Epidemiologii im. Gen. Karola Kaczkowskiego)	7,38	U	cz. RZ R, SW	A	KONS/REST		
84.	X.8	Otoczenie Powązkowskiego Prowiantowego Zakładu Intendenty	6,98	ZL/ZD/NF		D	REKOM/INT		
85.	X.9	Tereny zagospodarowania tymczasowego (przemysłowo-usługowe i ogródki działkowe) oraz nieużytki	34,73	PU.12/ ZD/ NF		E	KR/INT		

Source: Palubska K., 2009, 'Protection plan of cultural park of 19th century Fortification of Warsaw Fortress', Project for the Heritage Preservation Department of the City Council of Warsaw, Unpublished manuscript

References

- Palubska, K., 2016, Possibilities of value assessment and identification of cultural landscape in Poland', *Heritage value assessment systems – the problems and the current state of research*, Politechnika Lubelska, ICOMOS-Poland, Lublin-Warsaw, pp. 183-204.
- Pałubska K., 2009a, *Tereny dziewiętnastowiecznej Twierdzy Warszawa jako elementy struktury rekreacyjnej miasta/ The areas of the nineteenth-century Warsaw Fortress as elements of the recreational structure of the city*, PhD thesis at the Architecture Faculty of the Warsaw University of Technology, Warsaw, Unpublished manuscript.
- Pałubska K., 2009b, '*Protection plan of cultural park of 19th century Fortification of Warsaw Fortress*', Project for the Heritage Preservation Department of the City Council of Warsaw, Unpublished manuscript.
- Pałubska K. (ed.), 2009, *Twierdza Warszawa: zespół XIX-wiecznych fortyfikacji: konsultacje i założenia do projektu planu ochrony Parku Kulturowego Zespołu XIX-wiecznych Fortyfikacji Twierdzy / Warsaw Fortress: a complex of nineteenth-century fortifications: consultations and assumptions for the project of a protection plan for the Cultural Park of the 19th-century Fortress Complex*, the City Council of Warsaw, Warsaw.
- Pałubska K., 2008, 'Identification and protection problems of the Warsaw Fortress greenery system' , *World Heritage and Sustainable Development, Volume 2*, Green Lines Institute, 2008, Lisbon-Portugal, s. 477-482



**Project "SURE - Sustainable Urban Rehabilitation in Europe"
implemented in frames of Erasmus+ Programme
Key Action 2: Strategic Partnership Projects
Agreement n° 2016-1-PL01-KA203-026232**

This publication has been funded within support from the European Commission.

Free copy.

This publication reflects the views only of the author, and the Commission cannot be held responsible for any use which may be made of the information contained therein.

**Co-funded by the
Erasmus+ Programme
of the European Union**





Project "SURE - Sustainable Urban Rehabilitation in Europe" implemented in frames of Erasmus+ Programme Key Action 2: Strategic Partnership Projects Agreement n° 2016-1-PL01-KA203-026232



This work is licensed under a [Creative Commons Attribution-NonCommercial-ShareAlike 4.0 International License](https://creativecommons.org/licenses/by-nc-sa/4.0/).